

Dom w klematisach 33 (GB)

PEŁNOBRANŻOWE ODBICIE LUSTRZANE

Dom do zabudowy bliźniaczej z poddaszem użytkowym

5 pokoi, 1 kuchnia, 2 łazienki, kotłownia, garderoby, garaż

powierzchnia domu: 115,85 m²
(bez kotłowni, garażu)

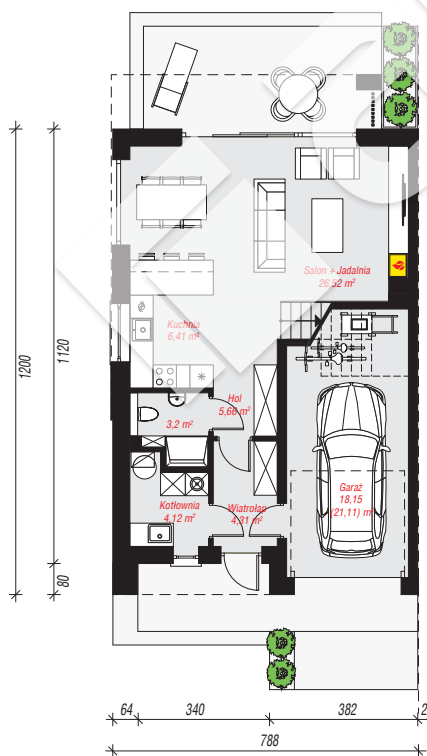
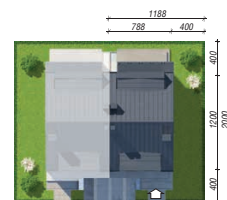
powierzchnia garażu: 18,15 m²
powierzchnia kotłowni: 4,12 m²

powierzchnia zabudowy: 94,84 m²
powierzchnia podłóg: 143,88 m²
kubatura: 703,85 m³
wysokość budynku: 9,16 m
powierzchnia dachu: 103,78 m²

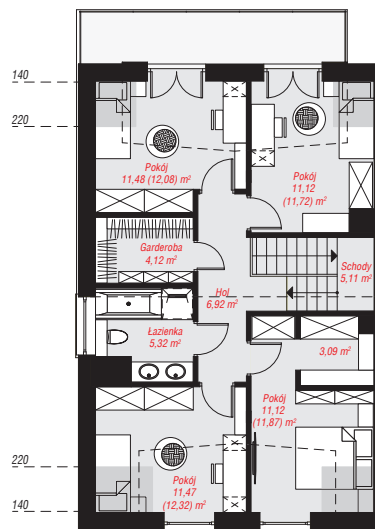
min. wymiary działki: 20,00 x 11,88 m

Technologia i konstrukcja

ściany: bloczek z betonu komórkowego H+H 24 cm, styropian Termo Organika 20 cm, tynk; **strop:** płyta żelbetowa; **ścianka kolankowa:** 137 cm; **dach:** dwuspadowy, nachylenie 35 st., więźba drewniana, blacha; **kocioł:** gazowy



PARTER: 68,37 (71,33) m²



PODDASZE: 69,75 (72,55) m²



Do projektu możesz wprowadzić zmiany, na które wyrazimy bezpłatną zgodę.

Zobacz dostępne wersje projektu, wizualizacje wnętrz i zdjęcia z realizacji na www.archon.pl