

Dom pod gładczą (G2)

PEŁNOBRANŻOWE ODBICIE LUSTRZANE

Dom jednorodzinny z poddaszem użytkowym
5 pokoi, 1 kuchnia, 3 łazienki, spiżarka, kotłownia,
pralnia, garderoby, antresola, garaż

powierzchnia domu: 158,38 m²
(bez kotłowni, garażu)

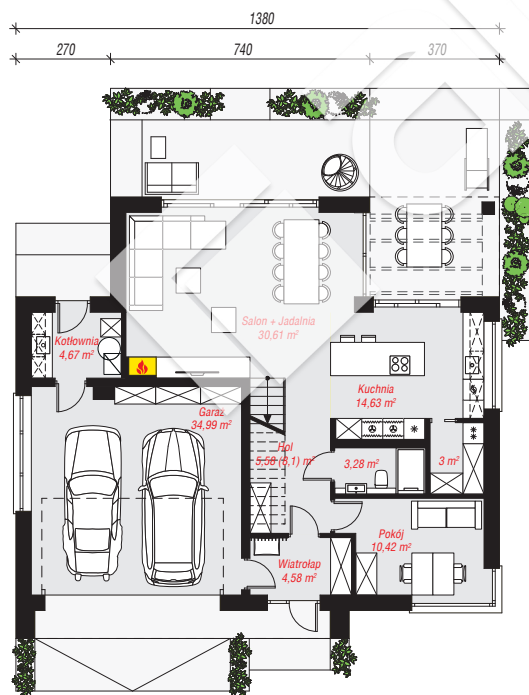
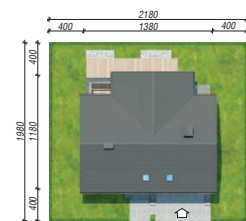
powierzchnia garażu: 34,99 m²
powierzchnia kotłowni: 4,67 m²

powierzchnia zabudowy: 145,12 m²
powierzchnia podłóg: 210,21 m²
kubatura: 993,09 m³
wysokość budynku: 8,79 m
powierzchnia dachu: 244,40 m²

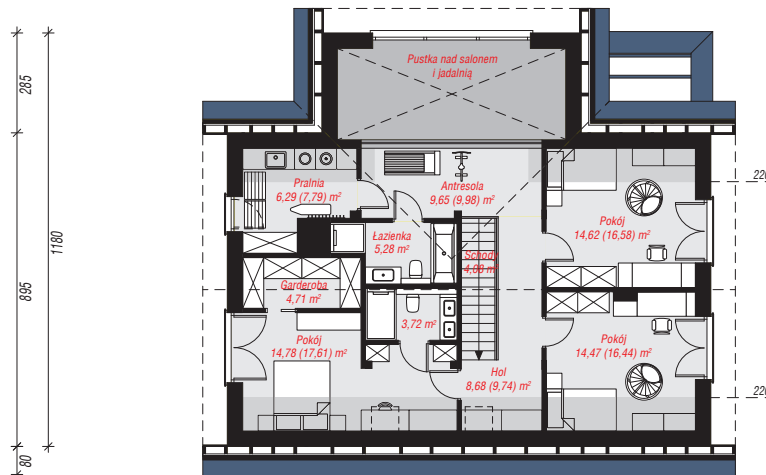
min. wymiary działki: 19,80 x 21,80 m

Technologia i konstrukcja

ściany: bloczek z betonu komórkowego H+H 24 cm, styropian Termo Organika 20 cm, tynk; **strop:** płyta żelbetowa; **ścianka kolankowa:** 140 cm; **dach:** dwuspadowy, nachylenie 40 st., więźba drewniana, dachówka ceramiczna, okno dachowe 4; **kocioł:** gazowy, możliwość zamiany na paliwo stałe po adaptacji (pow. kotłowni do 6m2)



PARTER: 111,76 (114,28) m²



PODDASZE: 86,28 (95,93) m²



Do projektu możesz wprowadzić zmiany,
na które wyrazimy bezpłatną zgodę.

Zobacz dostępne wersje projektu,
wizualizacje wnętrz i zdjęcia z realizacji
na www.archon.pl