

Dom w irysach 5

Dom jednorodzinny z poddaszem użytkowym
5 pokoi, 1 kuchnia, 2 łazienki, kotłownia

powierzchnia domu: 99,38 m²
(bez kotłowni)

powierzchnia kotłowni: 2,98 m²

powierzchnia zabudowy: 69,97 m²

powierzchnia podłóg: 104,96 m²

kubatura: 497,97 m³

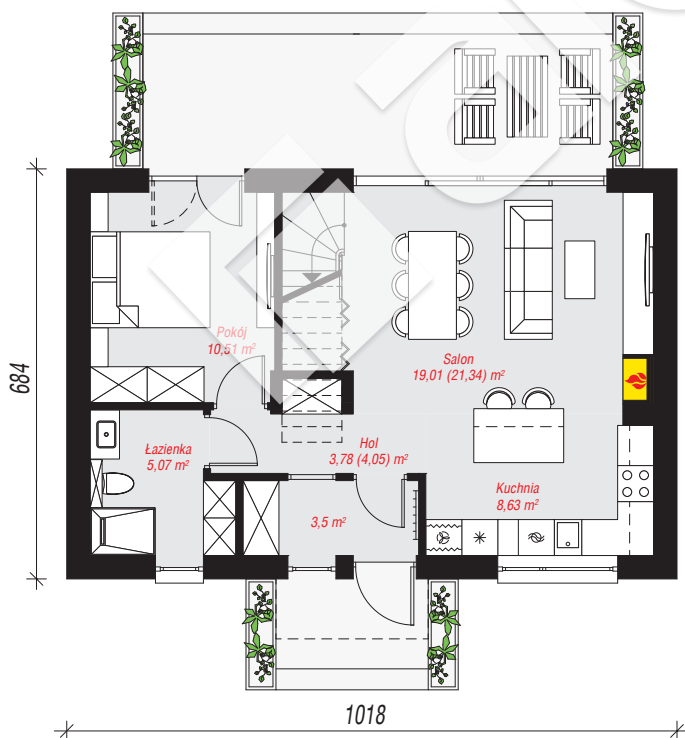
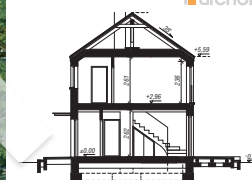
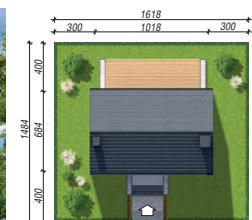
wysokość budynku: 8,35 m

powierzchnia dachu: 85,00 m²

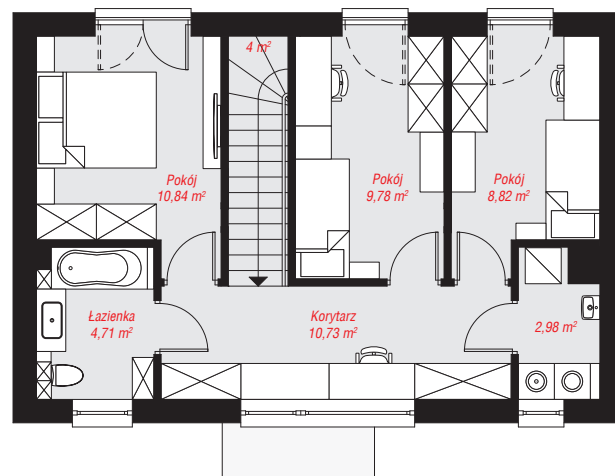
min. wymiary działki: 14,84 x 16,18 m

Technologia i konstrukcja

ściany: pustak ceramiczny Porotherm 18,8 cm, styropian Termo Organika 20 cm, tynk; **strop:** płyta żelbetowa; **ścianka kolankowa:** 236 cm; **dach:** dwuspadowy, nachylenie 35 st., więźba drewniana, dachówka ceramiczna; **kocioł:** gazowy



PARTER: 50,50 (53,10) m²



PODDASZE: 51,86 (0,00) m²



Do projektu możesz wprowadzić zmiany,
na które wyrazimy bezpłatną zgodę.

Zobacz dostępne wersje projektu,
wizualizacje wnętrz i zdjęcia z realizacji
na www.archon.pl