

# Dom w irysach 5

PEŁNOBRANŻOWE ODBICIE LUSTRZANE

**archon**  
PROJEKTY DOMÓW

Dom jednorodzinny z poddaszem użytkowym  
5 pokoi, 1 kuchnia, 2 łazienki, kotłownia

**powierzchnia domu:** 99,38 m<sup>2</sup>  
(bez kotłowni)

**powierzchnia kotłowni:** 2,98 m<sup>2</sup>

**powierzchnia zabudowy:** 69,97 m<sup>2</sup>

**powierzchnia podłóg:** 104,96 m<sup>2</sup>

**kubatura:** 497,97 m<sup>3</sup>

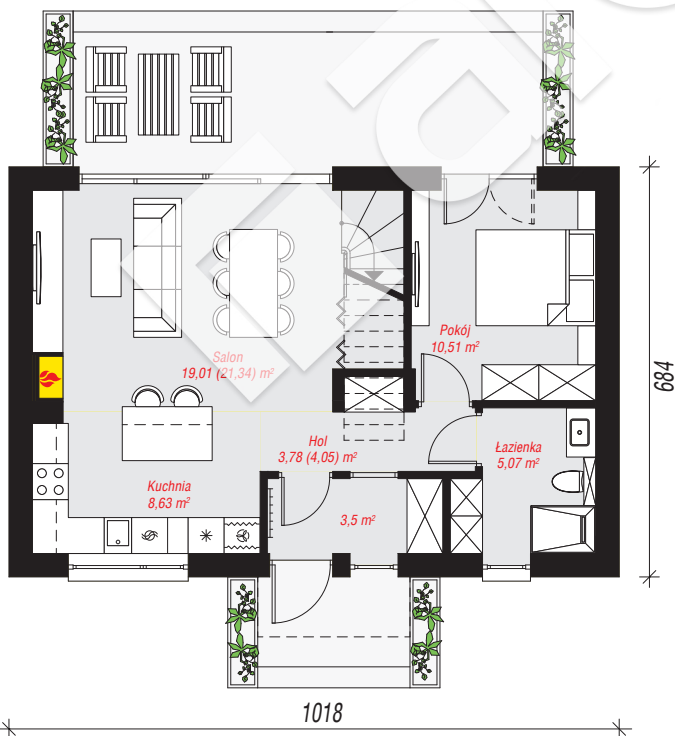
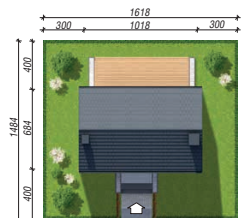
**wysokość budynku:** 8,35 m

**powierzchnia dachu:** 85,00 m<sup>2</sup>

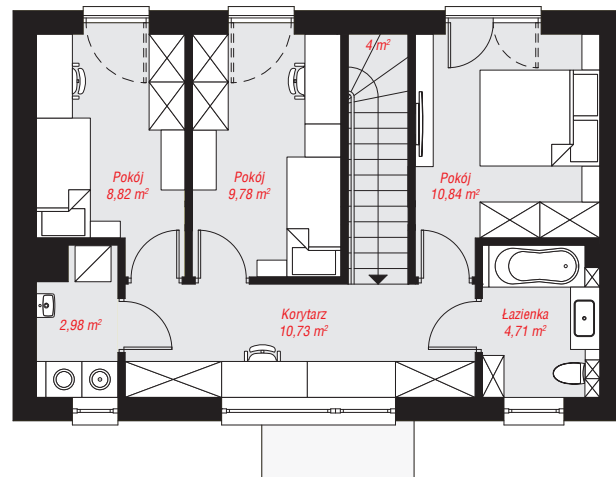
**min. wymiary działki:** 14,84 x 16,18 m

## Technologia i konstrukcja

**ściany:** pustak ceramiczny Porotherm 18,8 cm, styropian Termo Organika 20 cm, tynk; **strop:** płyta żelbetowa; **ścianka kolankowa:** 236 cm; **dach:** dwuspadowy, nachylenie 35 st., więźba drewniana, dachówka ceramiczna; **kocioł:** gazowy



PARTER: 50,50 (53,10) m<sup>2</sup>



PODDASZE: 51,86 (0,00) m<sup>2</sup>



Do projektu możesz wprowadzić zmiany, na które wyrazimy bezpłatną zgodę.

Zobacz dostępne wersje projektu, wizualizacje wnętrz i zdjęcia z realizacji na [www.archon.pl](http://www.archon.pl)