

Domek letniskowy nad rzeczką

PEŁNOBRANŻOWE ODBICIE LUSTRZANE

Domek letniskowy parterowy
4 pokoje, 1 łazienka

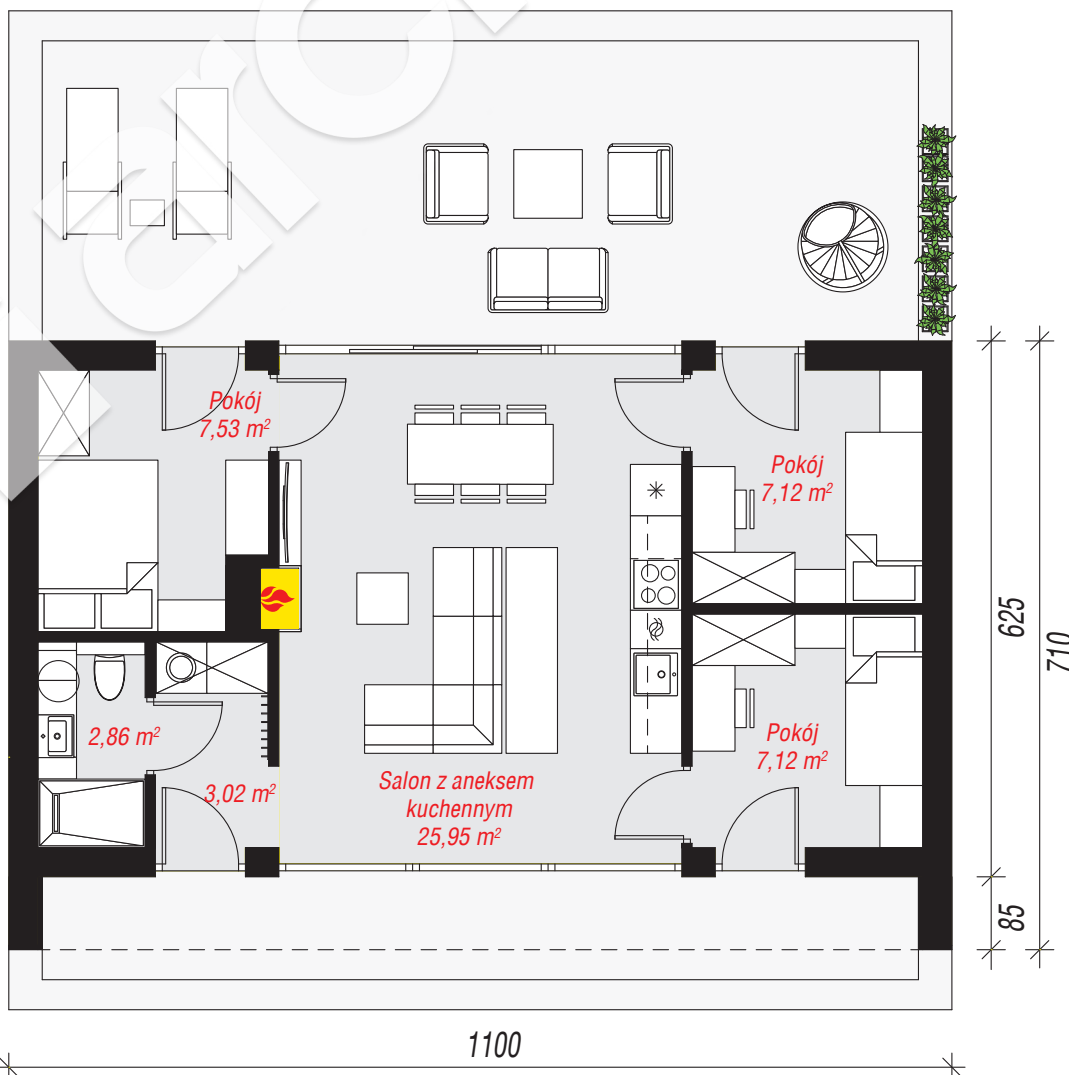
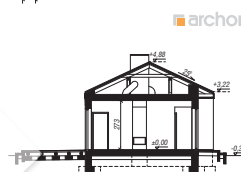
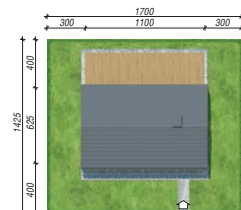
powierzchnia domu: 53,60 m²

powierzchnia zabudowy: 69,79 m²
powierzchnia podłóg: 53,60 m²
kubatura: 306,51 m³
wysokość budynku: 5,20 m
powierzchnia dachu: 86,20 m²

min. wymiary działki: 14,25 x 17,00 m
po adaptacji*: 14,00 x 14,25 m

Technologia i konstrukcja

ściany: pustak ceramiczny Porotherm 18,8 cm, styropian Termo Organika 15 cm, tynk; **strop:** płyta żelbetowa; **dach:** dwuspadowy, nachylenie 25 st., więźba drewniana, dachówka ceramiczna



PARTER: 53,60 (0,00) m²

1100



Do projektu możesz wprowadzić zmiany, na które wyrazimy bezpłatną zgodę.

Zobacz dostępne wersje projektu, wizualizacje wnętrza i zdjęcia z realizacji na www.archon.pl