

Dom w różanecznikach 3 (G2)

PEŁNOBRANŻOWE ODBICIE LUSTRZANE

archon
PROJEKTY DOMÓW

Dom jednorodzinny z poddaszem użytkowym
6 pokoi, 1 kuchnia, 2 łazienki, spiżarka, kotłownia,
pralnia, garderoby, garaż

powierzchnia domu: 149,99 m²
(bez kotłowni, garażu)

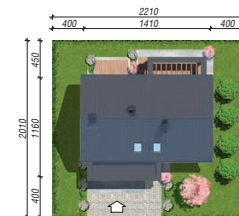
powierzchnia garażu: 35,28 m²
powierzchnia kotłowni: 2,63 m²

powierzchnia zabudowy: 141,69 m²
powierzchnia podłóg: 203,48 m²
kubatura: 875,34 m³
wysokość budynku: 8,45 m
powierzchnia dachu: 207,00 m²

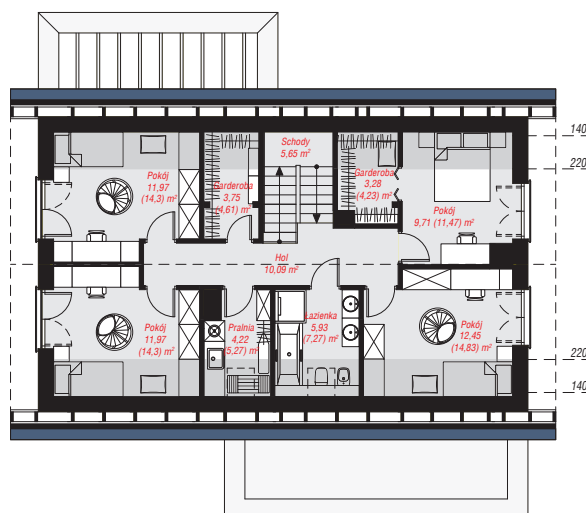
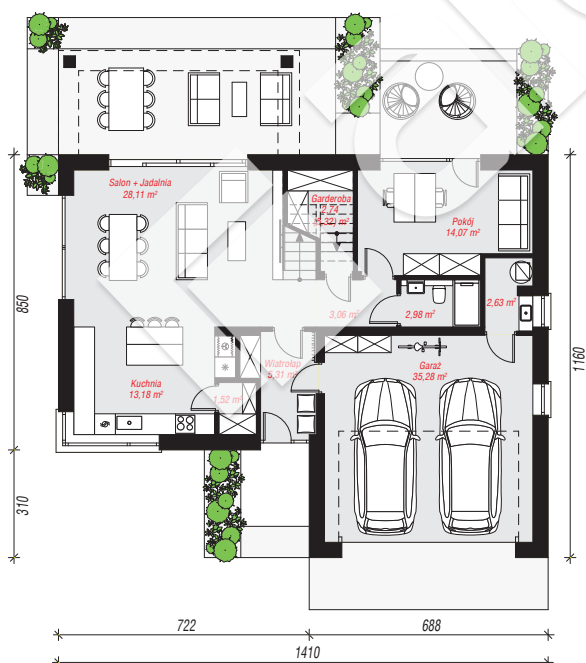
min. wymiary działki: 20,10 x 22,10 m
po adaptacji*: 22,10 x 19,60 m
(Zmniejszenie pergoli.)

Technologia i konstrukcja

ściany: bloczek z betonu komórkowego H+H 24 cm,
styropian Termo Organika 20 cm, tynk; **strop:** płyta
żelbetowa; **ścianka kolankowa:** 131 cm; **dach:**
dwuspadowy, nachylenie 40 st., więźba drewniana,
dachówka ceramiczna, okno dachowe 4; **kocioł:**
gazowy



archon



PARTER: 108,88 (111,46) m²

PODDASZE: 79,02 (92,02) m²



Do projektu możesz wprowadzić zmiany,
na które wyrazimy bezpłatną zgodę.

Zobacz dostępne wersje projektu,
wizualizacje wnętrz i zdjęcia z realizacji
na www.archon.pl