

Dom w zielistkach 23

PEŁNOBRANŻOWE ODBICIE LUSTRZANE

Dom jednorodzinny z poddaszem użytkowym
5 pokoi, 1 kuchnia, 2 łazienki, spiżarka, kotłownia,
garderoby

powierzchnia domu: 99,89 m²
(bez kotłowni)

powierzchnia kotłowni: 5,67 m²

powierzchnia zabudowy: 78,13 m²

powierzchnia podłóg: 116,14 m²

kubatura: 517,39 m³

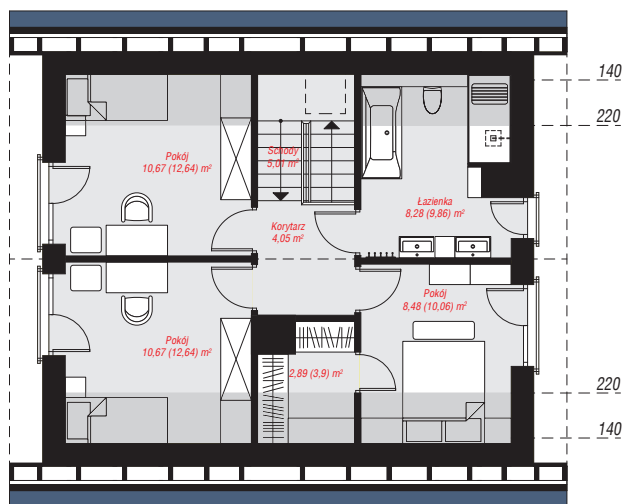
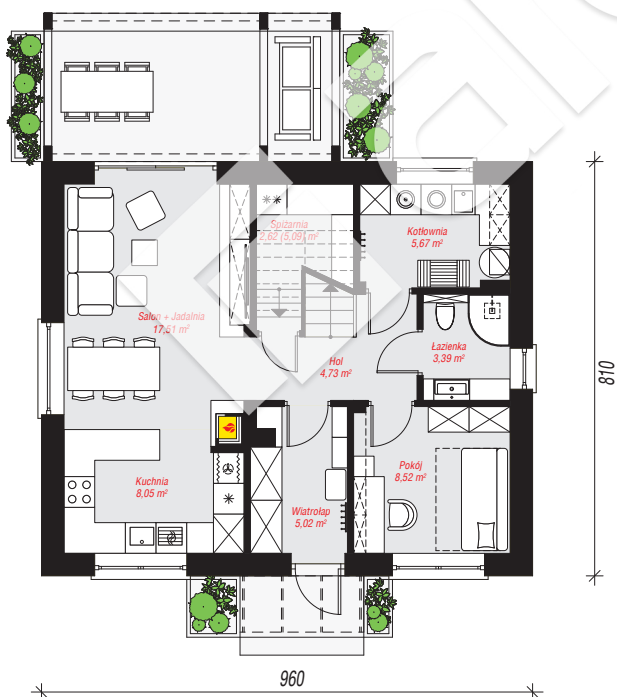
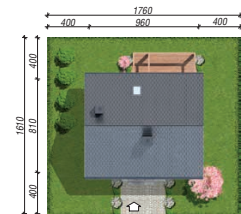
wysokość budynku: 8,47 m

powierzchnia dachu: 142,30 m²

min. wymiary działki: 16,10 x 17,60 m

Technologia i konstrukcja

ściany: bloczek z betonu komórkowego H+H 24 cm,
styropian Termo Organika 20 cm, tynk; **strop:** płyta
żelbetowa; **ścianka kolankowa:** 130 cm; **dach:**
dwuspadowy, nachylenie 42 st., więźba drewniana,
blacha dachówkowa, okno dachowe 3; **kocioł:** gazowy



PARTER: 55,51 (57,98) m²

PODDASZE: 50,05 (58,16) m²



Do projektu możesz wprowadzić zmiany,
na które wyrazimy bezpłatną zgodę.

Zobacz dostępne wersje projektu,
wizualizacje wnętrz i zdjęcia z realizacji
na www.archon.pl