

# Dom w malinówkach 27

PEŁNOBRANŻOWE ODBICIE LUSTRZANE

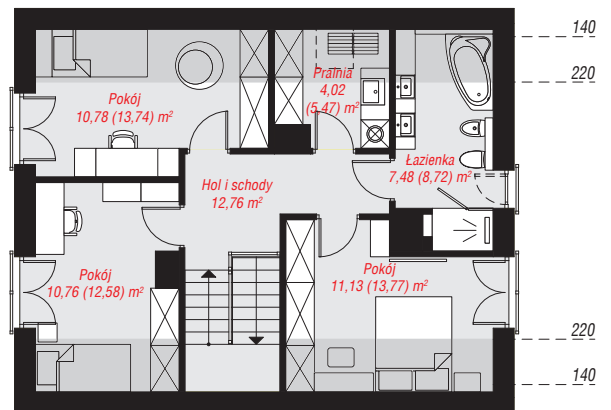
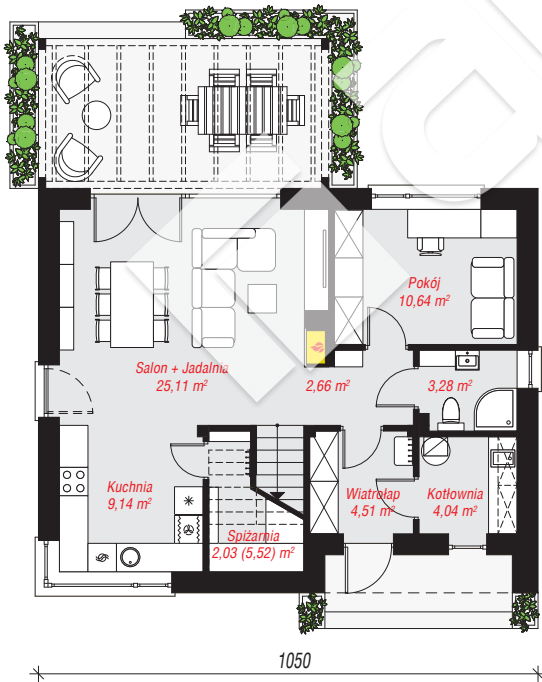
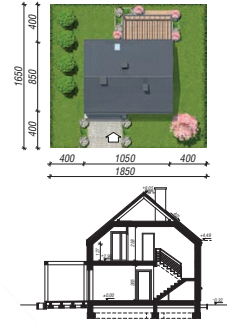
Dom jednorodzinny z poddaszem użytkowym  
5 pokoi, 1 kuchnia, 2 łazienki, spiżarka, kotłownia,  
pralnia

**powierzchnia domu:** 114,30 m<sup>2</sup>  
(bez kotłowni)

**powierzchnia kotłowni:** 4,04 m<sup>2</sup>  
**powierzchnia zabudowy:** 89,63 m<sup>2</sup>  
**powierzchnia podłóg:** 131,94 m<sup>2</sup>  
**kubatura:** 588,24 m<sup>3</sup>  
**wysokość budynku:** 8,37 m  
**powierzchnia dachu:** 116,50 m<sup>2</sup>  
**min. wymiary działki:** 16,50 x 18,50 m

## Technologia i konstrukcja

**ściany:** bloczek z betonu komórkowego H+H 24 cm, styropian Termo Organika 20 cm, tynk; **strop:** płyta żelbetowa; **ścianka kolankowa:** 127 cm; **dach:** dwuspadowy, nachylenie 40 st., więźba drewniana, blacha dachówkowa, okno dachowe 4; **kocioł:** gazowy, możliwość zamiany na paliwo stałe po adaptacji (pow. kotłowni do 6m<sup>2</sup>)



PARTER: 61,41 (64,90) m<sup>2</sup>

PODDASZE: 56,93 (67,04) m<sup>2</sup>



Do projektu możesz wprowadzić zmiany,  
na które wyrazimy bezpłatną zgodę.

Zobacz dostępne wersje projektu,  
wizualizacje wnętrz i zdjęcia z realizacji  
na [www.archon.pl](http://www.archon.pl)