

Dom w mirabilisach 3 (G2)

PEŁNOBRANŻOWE ODBICIE LUSTRZANE

Dom jednorodzinny z poddaszem użytkowym
6 pokoi, 1 kuchnia, 3 łazienki, spiżarka, kotłownia,
pralnia, garderoby, garaż

powierzchnia domu: 166,36 m²
(bez kotłowni, garażu)

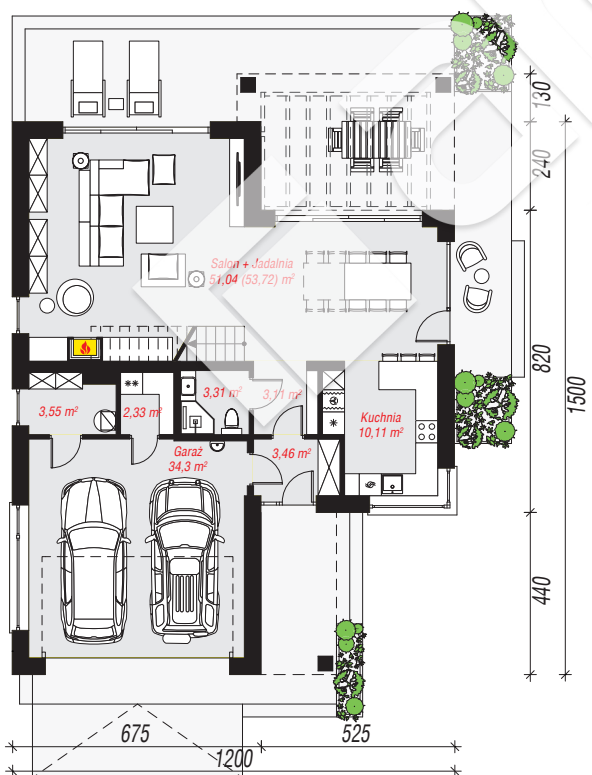
powierzchnia garażu: 34,30 m²
powierzchnia kotłowni: 3,55 m²

powierzchnia zabudowy: 144,84 m²
powierzchnia podłóg: 222,88 m²
kubatura: 970,26 m³
wysokość budynku: 8,51 m
powierzchnia dachu: 241,90 m²

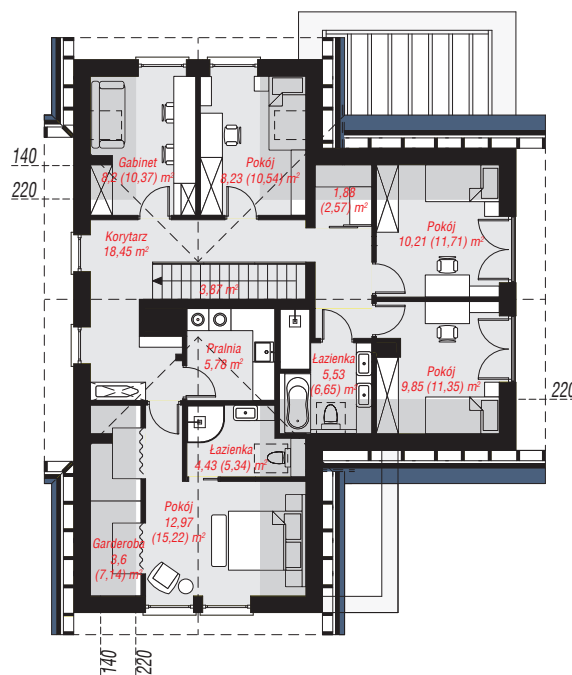
min. wymiary działki: 23,00 x 20,00 m
po adaptacji*: 19,00 x 23,00 m
(Likwidacja okien na ścianie bocznej.)

Technologia i konstrukcja

ściany: pustak ceramiczny Porotherm 25 cm, styropian Termo Organika 20 cm, tynk; **strop:** płyta żelbetowa;
ścianka kolankowa: 142 cm; **dach:** dwuspadowy, nachylenie 40 st., więźba drewniana, dachówka ceramiczna, okno dachowe 4; **kocioł:** gazowy



PARTER: 111,21 (113,89) m²



PODDASZE: 93,00 (108,99) m²



Do projektu możesz wprowadzić zmiany,
na które wyrazimy bezpłatną zgodę.

Zobacz dostępne wersje projektu,
wizualizacje wnętrz i zdjęcia z realizacji
na www.archon.pl