

# Dom w mirabilisach 2 (G2)

PEŁNOBRANŻOWE ODBICIE LUSTRZANE

Dom jednorodzinny z poddaszem użytkowym  
4 pokoje, 1 kuchnia, 3 łazienki, kotłownia, pralnia,  
garderoby, antresola, garaż

**powierzchnia domu:** 149,81 m<sup>2</sup>  
(bez kotłowni, garażu)

**powierzchnia garażu:** 33,69 m<sup>2</sup>  
**powierzchnia kotłowni:** 4,05 m<sup>2</sup>

**powierzchnia zabudowy:** 141,46 m<sup>2</sup>

**powierzchnia podłóg:** 206,18 m<sup>2</sup>

**kubatura:** 927,31 m<sup>3</sup>

**wysokość budynku:** 8,36 m

**powierzchnia dachu:** 236,70 m<sup>2</sup>

**min. wymiary działki:** 22,50 x 20,00 m

## Technologia i konstrukcja

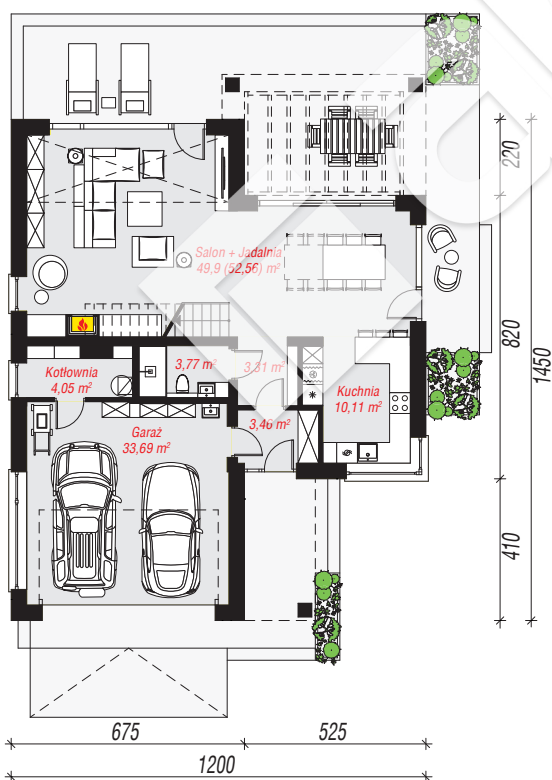
**ściany:** pustak ceramiczny Porotherm 25 cm, styropian

Termo Organika 20 cm, tynk; **strop:** płyta żelbetowa;

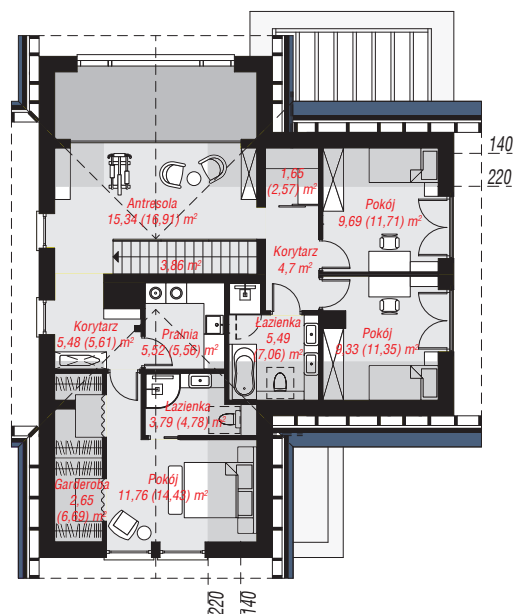
**ścianka kolankowa:** 127 cm; **dach:** dwuspadowy,

nachylenie 40 st., więźba drewniana, dachówka

ceramiczna, okno dachowe 4; **kocioł:** gazowy



**PARTER:** 108,29 (110,95) m<sup>2</sup>



**PODDASZE:** 79,26 (95,23) m<sup>2</sup>



Do projektu możesz wprowadzić zmiany,  
na które wyrazimy bezpłatną zgodę.

Zobacz dostępne wersje projektu,  
wizualizacje wnętrz i zdjęcia z realizacji  
na [www.archon.pl](http://www.archon.pl)