

Dom w malinówkach 28

PEŁNOBRANŻOWE ODBICIE LUSTRZANE

Dom jednorodzinny z poddaszem użytkowym
5 pokoi, 1 kuchnia, 2 łazienki, spiżarka, kotłownia

powierzchnia domu: 90,17 m²
(bez kotłowni)

powierzchnia kotłowni: 2,97 m²

powierzchnia zabudowy: 69,85 m²

powierzchnia podłóg: 101,82 m²

kubatura: 456,42 m³

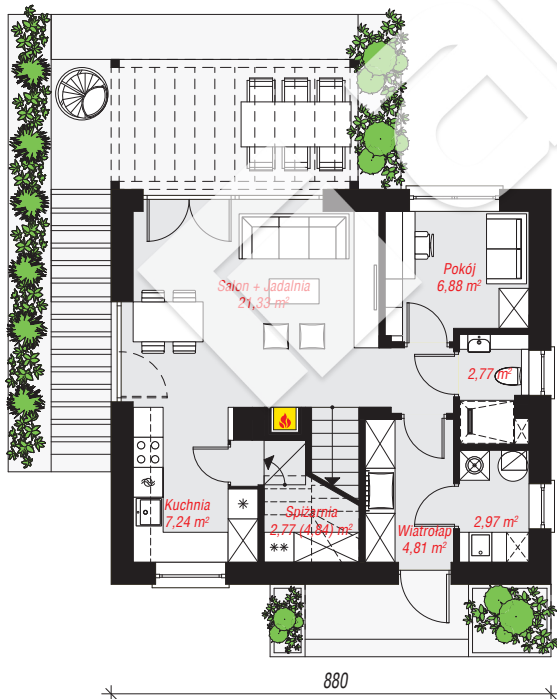
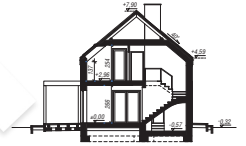
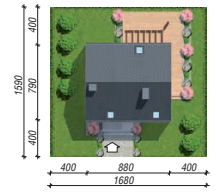
wysokość budynku: 8,22 m

powierzchnia dachu: 90,75 m²

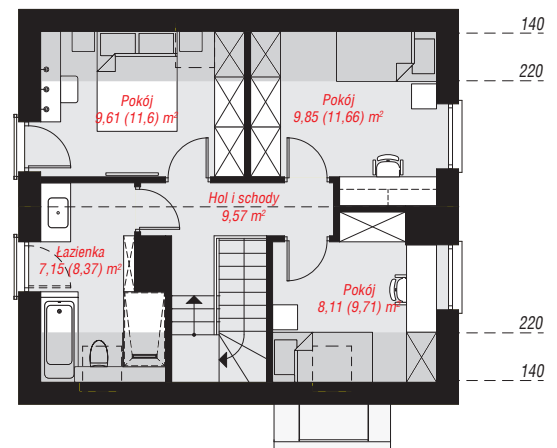
min. wymiary działki: 15,90 x 16,80 m

Technologia i konstrukcja

ściany: bloczek z betonu komórkowego H+H 24 cm, styropian Termo Organika 20 cm, tynk; **strop:** płyta żelbetowa; **ścianka kolankowa:** 137 cm; **dach:** dwuspadowy, nachylenie 40 st., więźba drewniana, dachówka ceramiczna, okno dachowe 3; **kocioł:** gazowy



790



PARTER: 48,84 (50,91) m²

PODDASZE: 44,30 (50,91) m²



Do projektu możesz wprowadzić zmiany, na które wyrazimy bezpłatną zgodę.

Zobacz dostępne wersje projektu, wizualizacje wnętrz i zdjęcia z realizacji na www.archon.pl