

# Dom w trzykrotkach 2

PEŁNOBRANŻOWE ODBICIE LUSTRZANE

**archon**  
PROJEKTY DOMÓW

Dom jednorodzinny z poddaszem użytkowym  
5 pokoi, 1 kuchnia, 2 łazienki, spiżarka, kotłownia,  
garderoby

**powierzchnia domu:** 131,98 m<sup>2</sup>  
(bez kotłowni)

**powierzchnia kotłowni:** 5,80 m<sup>2</sup>

**powierzchnia zabudowy:** 109,32 m<sup>2</sup>

**powierzchnia podłóg:** 159,77 m<sup>2</sup>

**kubatura:** 702,91 m<sup>3</sup>

**wysokość budynku:** 8,56 m

**powierzchnia dachu:** 202,47 m<sup>2</sup>

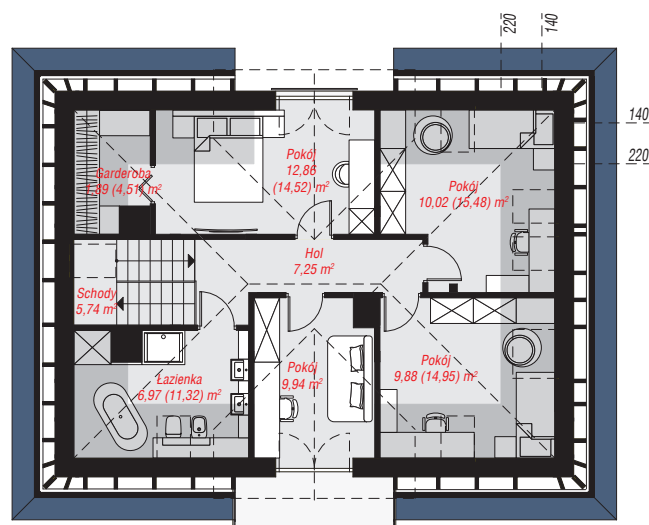
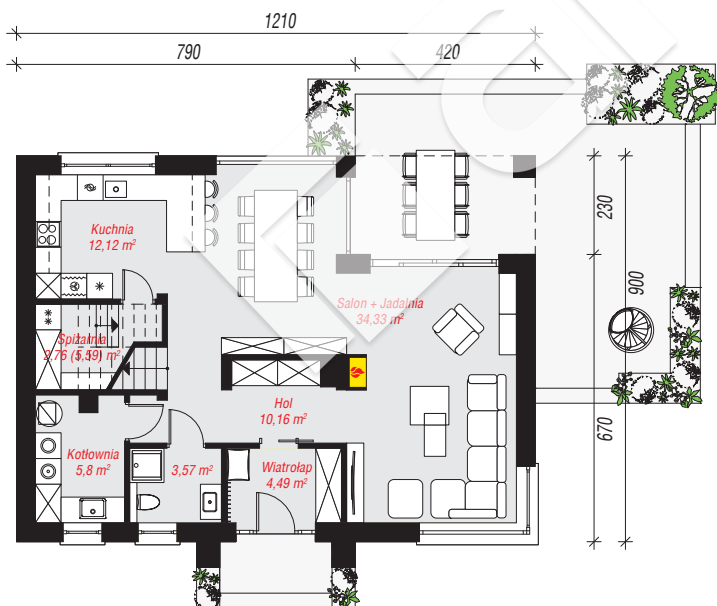
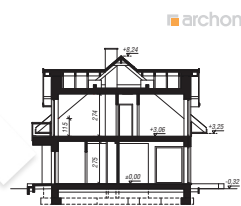
**min. wymiary działki:** 17,00 x 20,10 m

**po adaptacji\*:** 19,10 x 17,00 m

(Likwidacja okna dachowego nad schodami.)

## Technologia i konstrukcja

**ściany:** bloczek z betonu komórkowego H+H 24 cm, styropian Termo Organika 20 cm, tynk; **strop:** płyta żelbetowa; **ścianka kolankowa:** 115 cm; **dach:** czterospadowy, nachylenie 40 st., więźba drewniana, dachówka ceramiczna, okno dachowe 3; **kocioł:** gazowy



Do projektu możesz wprowadzić zmiany,  
na które wyrazimy bezpłatną zgodę.

Zobacz dostępne wersje projektu,  
wizualizacje wnętrz i zdjęcia z realizacji  
na [www.archon.pl](http://www.archon.pl)