

Dom w kurkumie 4

PEŁNOBRANŻOWE ODBICIE LUSTRZANE

Dom jednorodzinny z poddaszem użytkowym
5 pokoi, 1 kuchnia, 2 łazienki, spiżarka, garderoby,
pomieszczenie gospodarcze

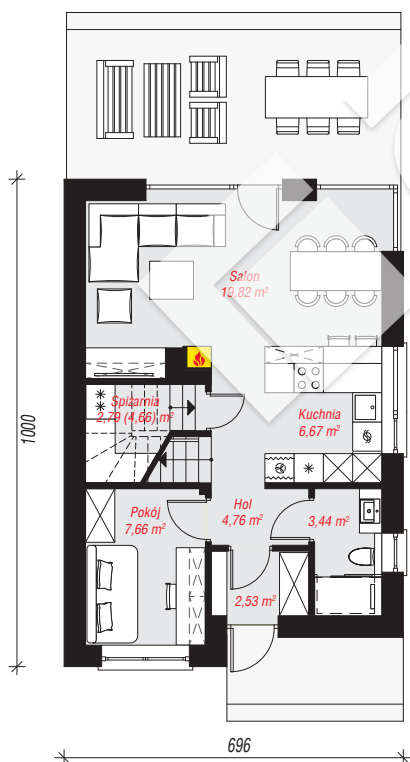
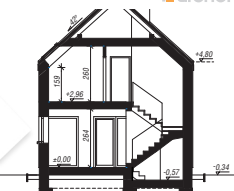
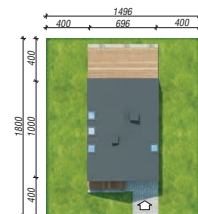
powierzchnia domu: 92,91 m²

powierzchnia zabudowy: 69,94 m²
powierzchnia podłóg: 99,86 m²
kubatura: 464,68 m³
wysokość budynku: 8,24 m
powierzchnia dachu: 93,70 m²

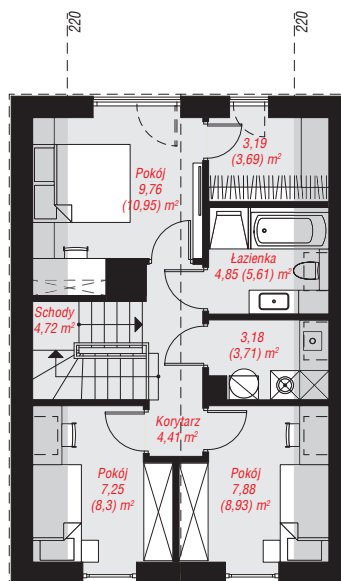
min. wymiary działki: 18,00 x 14,96 m
po adaptacji*: 12,46 x 18,00 m
(Likwidacja okna dachowego.)

Technologia i konstrukcja

ściany: bloczek z betonu komórkowego H+H 24 cm, styropian Termo Organika 20 cm, tynk; **strop:** płyta żelbetowa; **ścianka kolankowa:** 159 cm; **dach:** dwuspadowy, nachylenie 42 st., więźba drewniana, dachówka ceramiczna, okno dachowe 3; **kocioł:** gazowy



PARTER: 47,67 (49,54) m²



PODDASZE: 45,24 (50,32) m²



Do projektu możesz wprowadzić zmiany, na które wyrazimy bezpłatną zgodę.

Zobacz dostępne wersje projektu, wizualizacje wnętrz i zdjęcia z realizacji na www.archon.pl