

# Dom w rumiankach 3 (A)

PEŁNOBRANŻOWE ODBICIE LUSTRZANE

**archon**  
PROJEKTY DOMÓW

Dom jednorodzinny parterowy  
5 pokoi, 1 kuchnia, 2 łazienki, spiżarka, toaleta,  
kotłownia, garderoby

**powierzchnia domu:** 119,53 m<sup>2</sup>  
(bez kotłowni)

**powierzchnia kotłowni:** 3,81 m<sup>2</sup>

**powierzchnia zabudowy:** 174,67 m<sup>2</sup>

**powierzchnia podłóg:** 123,34 m<sup>2</sup>

**kubatura:** 990,28 m<sup>3</sup>

**wysokość budynku:** 7,12 m

**powierzchnia dachu:** 252,10 m<sup>2</sup>

**min. wymiary działki:** 17,95 x 25,50 m

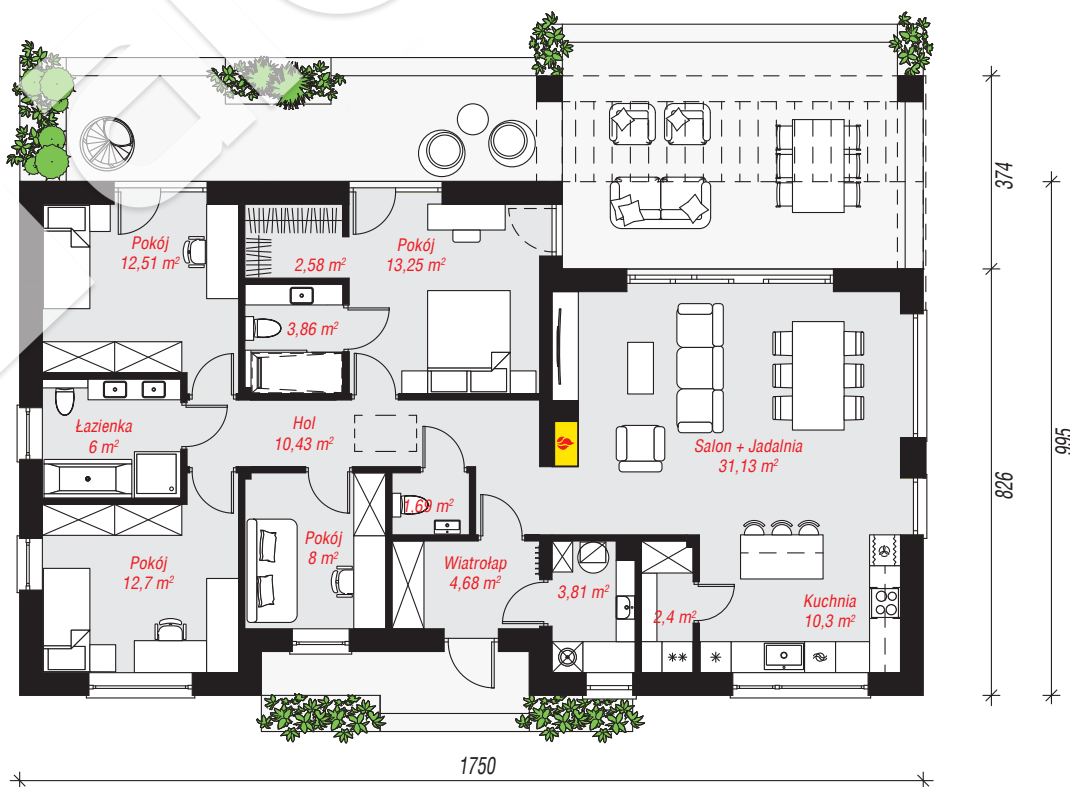
**po adaptacji\*:** 23,50 x 17,95 m  
(Likwidacja okien na ścianach bocznych.)

## Technologia i konstrukcja

**ściany:** bloczek z betonu komórkowego H+H 24 cm,  
styropian Termo Organika 20 cm, tynk; **strop:** płyta  
żelbetowa; **dach:** dwuspadowy, nachylenie 30 st.,  
więźba drewniana, blacha dachówkowa; **kocioł:**  
gazowy



archon



PARTER: 123,34 (0,00) m<sup>2</sup>



Do projektu możesz wprowadzić zmiany,  
na które wyrazimy bezpłatną zgodę.

Zobacz dostępne wersje projektu,  
wizualizacje wnętrz i zdjęcia z realizacji  
na [www.archon.pl](http://www.archon.pl)