

Dom w papaverach 5 (G)

PEŁNOBRANŻOWE ODBICIE LUSTRZANE

Dom jednorodzinny z poddaszem użytkowym
4 pokoje, 1 kuchnia, 2 łazienki, kotłownia,
garderoby, garaż

powierzchnia domu: 139,80 m²
(bez kotłowni, garażu)

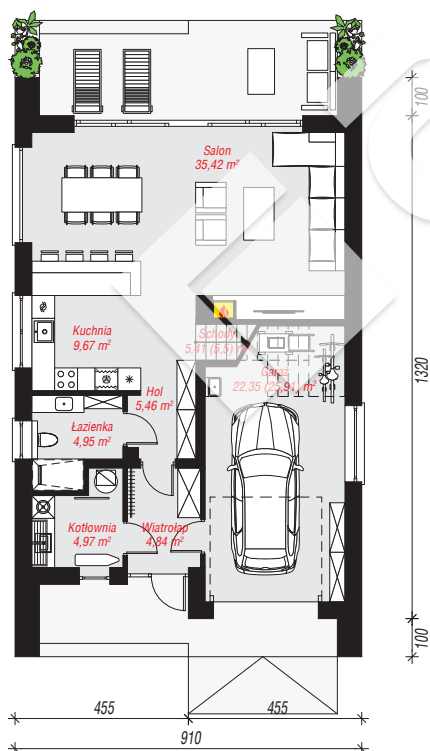
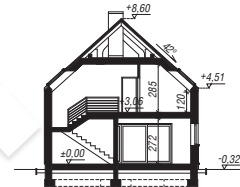
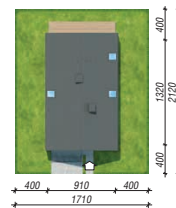
powierzchnia garażu: 22,35 m²
powierzchnia kotłowni: 4,97 m²

powierzchnia zabudowy: 120,57 m²
powierzchnia podłóg: 184,72 m²
kubatura: 826,19 m³
wysokość budynku: 8,92 m
powierzchnia dachu: 186,10 m²

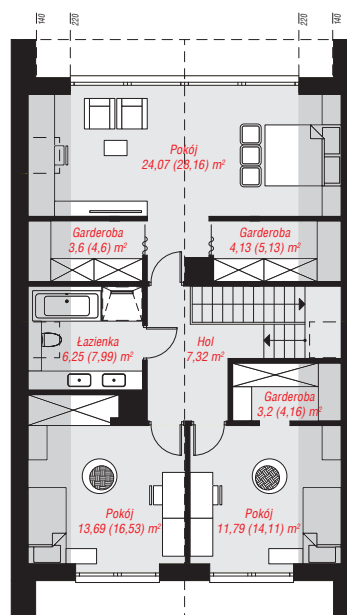
min. wymiary działki: 21,20 x 17,10 m
po adaptacji*: 14,60 x 21,20 m
(Likwidacja okna w bocznej ścianie garażu oraz okna dachowego nad schodami.)

Technologia i konstrukcja

ściany: bloczek z betonu komórkowego H+H 24 cm, styropian Termo Organika 20 cm, tynk; **strop:** płyta żelbetowa; **ścianka kolankowa:** 120 cm; **dach:** dwuspadowy, nachylenie 42 st., więźba drewniana, dachówka ceramiczna, okno dachowe 4; **kocioł:** gazowy



PARTER: 93,07 (96,72) m²



PODDASZE: 74,05 (88,00) m²

Do projektu możesz wprowadzić zmiany, na które wyrazimy bezpłatną zgodę.

Zobacz dostępne wersje projektu, wizualizacje wnętrz i zdjęcia z realizacji na www.archon.pl

