

Dom pod opuncją 2 (E)

PEŁNOBRANŻOWE ODBICIE LUSTRZANE

archon
PROJEKTY DOMÓW

Dom jednorodzinny z poddaszem użytkowym
6 pokoi, 1 kuchnia, 3 łazienki, spiżarka, kotłownia,
garderoby

powierzchnia domu: 145,07 m²
(bez kotłowni)

powierzchnia kotłowni: 6,08 m²

powierzchnia zabudowy: 117,69 m²

powierzchnia podłóg: 165,20 m²

kubatura: 713,22 m³

wysokość budynku: 7,70 m

powierzchnia dachu: 142,02 m²

min. wymiary działki: 24,00 x 16,25 m

po adaptacji*: 13,75 x 23,00 m

(Szerokość: likwidacja okien w ścianie bocznej od strony wiatrołapu i łazienki.

Długość: likwidacja okien w ścianie tylnej i doprojektowanie okien połączonych w sypialni na poddaszu.)

Technologia i konstrukcja

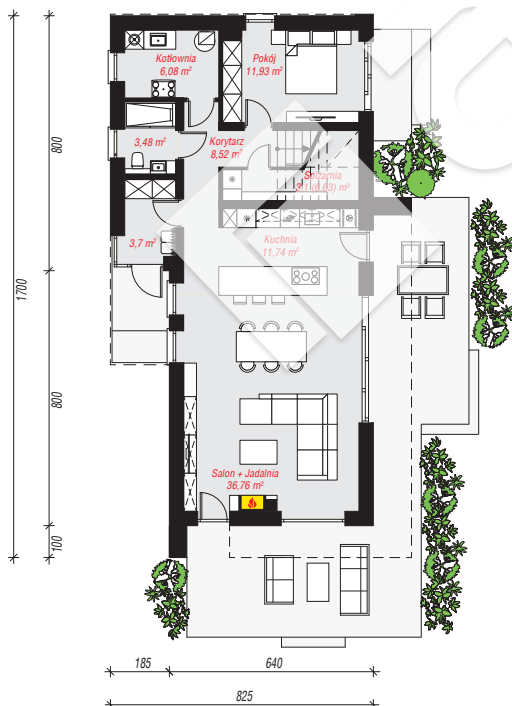
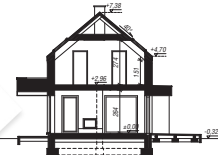
ściany: pustak ceramiczny Porotherm 25 cm, styropian

Termo Organika 20 cm, tynk; **strop:** płyta żelbetowa;

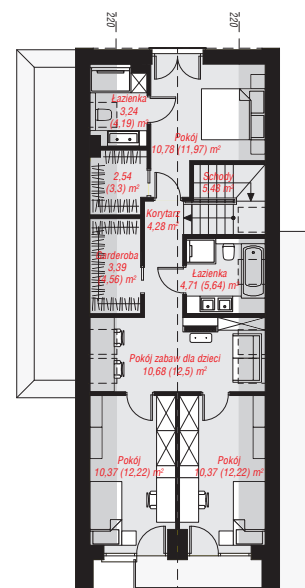
ścianka kolankowa: 151 cm; **dach:** dwuspadowy,

nachylenie 40 st., więźba drewniana, blacha, okno

dachowe 4; **kocioł:** gazowy



PARTER: 85,31 (88,84) m²



PODDASZE: 65,84 (76,36) m²

Do projektu możesz wprowadzić zmiany,
na które wyrazimy bezpłatną zgodę.

Zobacz dostępne wersje projektu,
wizualizacje wnętrz i zdjęcia z realizacji
na www.archon.pl

