

# Dom na łące 3

Dom jednorodzinny parterowy  
4 pokoje, 1 kuchnia, 1 łazienka, toaleta, kotłownia,  
garderoby

**powierzchnia domu:** 108,69 m<sup>2</sup>  
(bez kotłowni)

**powierzchnia kotłowni:** 6,26 m<sup>2</sup>

**powierzchnia zabudowy:** 144,55 m<sup>2</sup>

**powierzchnia podłóg:** 114,95 m<sup>2</sup>

**kubatura:** 802,23 m<sup>3</sup>

**wysokość budynku:** 6,98 m

**powierzchnia dachu:** 166,35 m<sup>2</sup>

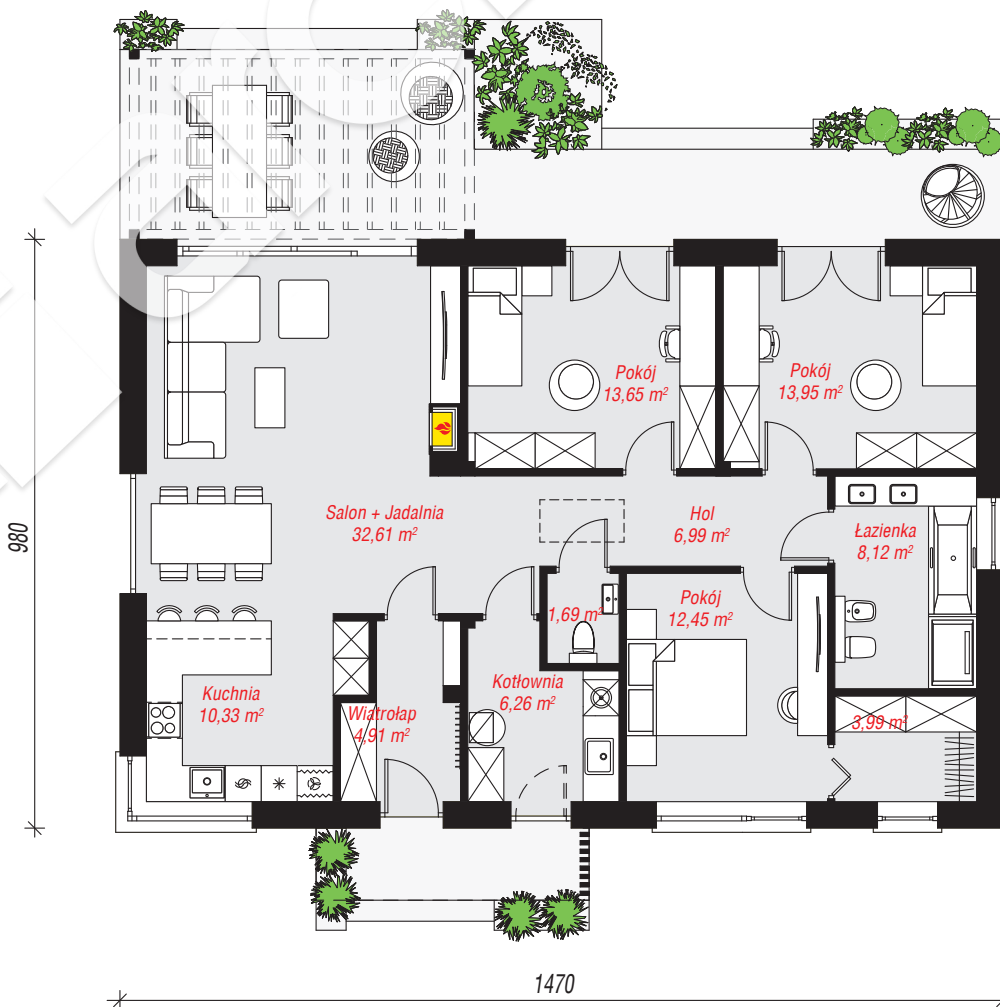
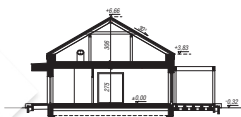
**min. wymiary działki:** 17,80 x 22,70 m

## Technologia i konstrukcja

**ściany:** bloczek z betonu komórkowego H+H 24 cm,  
styropian Termo Organika 20 cm, tynk; **strop:** płyta  
żelbetowa; **dach:** dwuspadowy, nachylenie 30 st.,  
więźba drewniana, dachówka ceramiczna; **kocioł:**  
gazowy



archon



PARTER: 114,95 (0,00) m<sup>2</sup>



Do projektu możesz wprowadzić zmiany,  
na które wyrazimy bezpłatną zgodę.

Zobacz dostępne wersje projektu,  
wizualizacje wnętrz i zdjęcia z realizacji  
na [www.archon.pl](http://www.archon.pl)