

Dom w malinówkach 29

PEŁNOBRANŻOWE ODBICIE LUSTRZANE

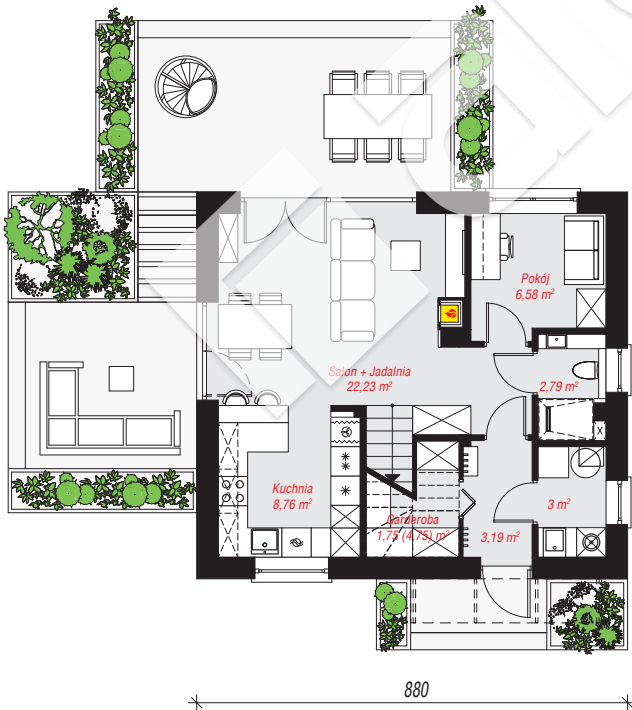
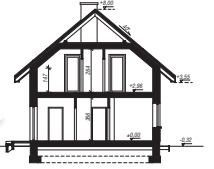
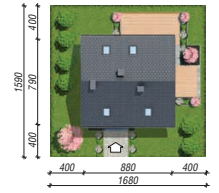
Dom jednorodzinny z poddaszem użytkowym
5 pokoi, 1 kuchnia, 2 łazienki, kotłownia,
garderoby

powierzchnia domu: 90,71 m²
(bez kotłowni)

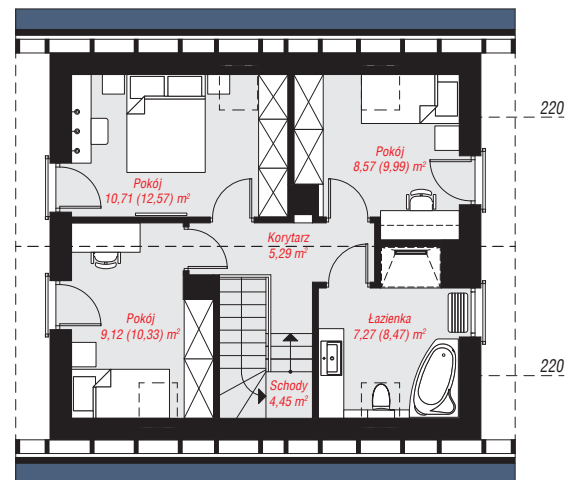
powierzchnia kotłowni: 3,00 m²
powierzchnia zabudowy: 69,85 m²
powierzchnia podłóg: 102,40 m²
kubatura: 463,37 m³
wysokość budynku: 8,32 m
powierzchnia dachu: 129,20 m²
min. wymiary działki: 15,90 x 16,80 m

Technologia i konstrukcja

ściany: bloczek z betonu komórkowego H+H 24 cm,
styropian Termo Organika 20 cm, tynk; **strop:** płyta
żelbetowa; **ścianka kolankowa:** 147 cm; **dach:**
dwuspadowy, nachylenie 40 st., więźba drewniana,
blacha dachówkowa, okno dachowe 3; **kocioł:** gazowy



PARTER: 48,30 (51,30) m²



PODDASZE: 45,41 (51,10) m²



Do projektu możesz wprowadzić zmiany,
na które wyrazimy bezpłatną zgodę.

Zobacz dostępne wersje projektu,
wizualizacje wnętrz i zdjęcia z realizacji
na www.archon.pl