

Dom w aromach 4 (G2E)

PEŁNOBRANŻOWE ODBICIE LUSTRZANE

Dom jednorodzinny parterowy
5 pokoi, 1 kuchnia, 2 łazienki, spiżarka, toaleta,
kotłownia, garderoby, garaż

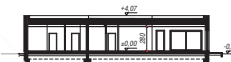
powierzchnia domu: 179,55 m²
(bez kotłowni, garażu)

powierzchnia garażu: 35,64 m²
powierzchnia kotłowni: 3,89 m²

powierzchnia zabudowy: 278,43 m²
powierzchnia podłóg: 219,08 m²
kubatura: 1 194,08 m³
wysokość budynku: 4,39 m
powierzchnia dachu: 277,60 m²
min. wymiary działki: 27,50 x 28,27 m

Technologia i konstrukcja

ściany: pustak ceramiczny Porotherm 25 cm, styropian Termo Organika 20 cm, tynk; **strop:** płyta żelbetowa;
dach: płaski, papa termozgrzewalna; **kocioł:** gazowy



PARTER: 219,08 (0,00) m²

Do projektu możesz wprowadzić zmiany,
na które wyrazimy bezpłatną zgodę.

Zobacz dostępne wersje projektu,
wizualizacje wnętrz i zdjęcia z realizacji
na www.archon.pl

