

Dom w kronsełkach 2

Dom jednorodzinny z poddaszem użytkowym
5 pokoi, 1 kuchnia, 2 łazienki, kotłownia,
garderoby

powierzchnia domu: 89,31 m²
(bez kotłowni)

powierzchnia kotłowni: 4,29 m²

powierzchnia zabudowy: 69,93 m²

powierzchnia podłóg: 101,45 m²

kubatura: 481,68 m³

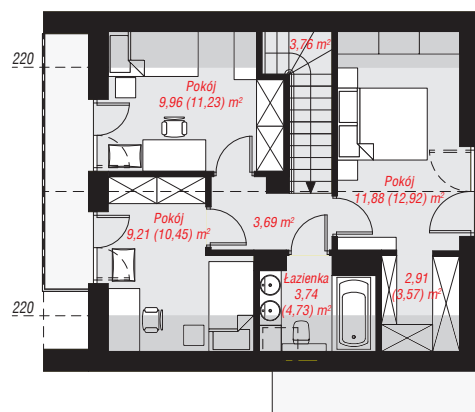
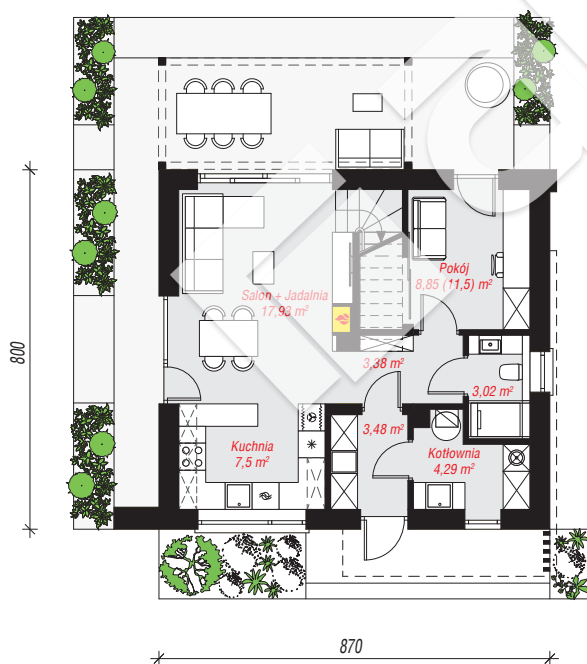
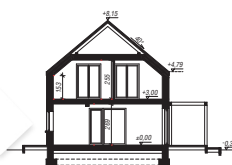
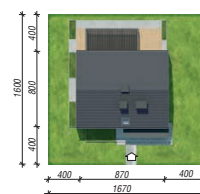
wysokość budynku: 8,47 m

powierzchnia dachu: 102,87 m²

min. wymiary działki: 16,00 x 16,70 m

Technologia i konstrukcja

ściany: bloczek z betonu komórkowego H+H 24 cm, styropian Termo Organika 20 cm, tynk; **strop:** płyta żelbetowa; **ścianka kolankowa:** 153 cm; **dach:** dwuspadowy, nachylenie 40 st., więźba drewniana, dachówka ceramiczna, okno dachowe 4; **kocioł:** gazowy



PARTER: 48,45 (51,10) m²

PODDASZE: 45,15 (50,35) m²



Do projektu możesz wprowadzić zmiany,
na które wyrazimy bezpłatną zgodę.

Zobacz dostępne wersje projektu,
wizualizacje wnętrz i zdjęcia z realizacji
na www.archon.pl