

Dom w halezjach 3 (R2S)

PEŁNOBRANŻOWE ODBICIE LUSTRZANE

archon
PROJEKTY DOMÓW

Dom dwurodzinny do zabudowy szeregowej z poddaszem użytkowym
4 pokoje, 2 kuchnie, 2 łazienki

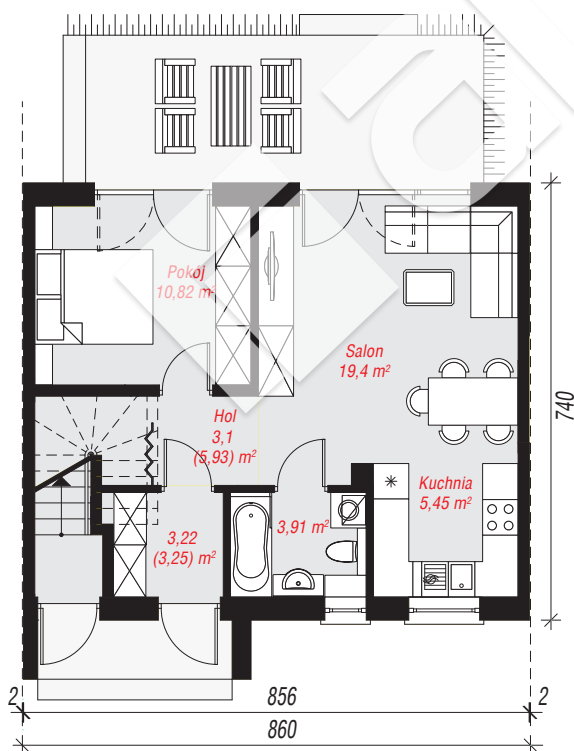
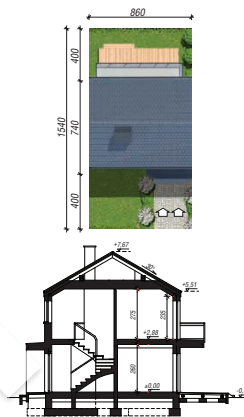
powierzchnia domu: 97,75 m²

powierzchnia zabudowy: 63,81 m²
powierzchnia podłóg: 100,61 m²
kubatura: 451,76 m³
wysokość budynku: 7,97 m
powierzchnia dachu: 73,50 m²

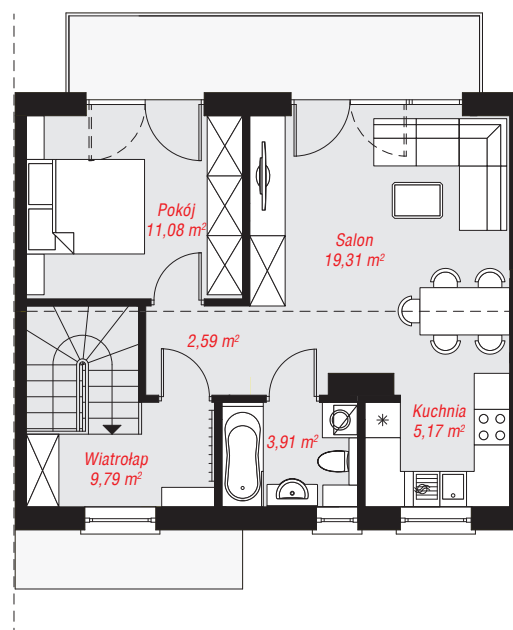
min. wymiary działki: 15,40 x 8,60 m

Technologia i konstrukcja

ściany: pustak ceramiczny Porotherm 18,8 cm, styropian Termo Organika 20 cm, tynk; **strop:** płyta żelbetowa; **ścianka kolankowa:** 235 cm; **dach:** dwuspadowy, nachylenie 30 st., więźba drewniana, dachówka ceramiczna; **kocioł:** gazowy



PARTER: 45,90 (48,76) m²



PODDASZE: 51,85 (0,00) m²



Do projektu możesz wprowadzić zmiany, na które wyrazimy bezpłatną zgodę.

Zobacz dostępne wersje projektu, wizualizacje wnętrz i zdjęcia z realizacji na www.archon.pl