

Dom w tamarillo 2

Dom jednorodzinny z poddaszem użytkowym
6 pokoi, 1 kuchnia, 3 łazienki, spiżarka, kotłownia,
garderoby

powierzchnia domu: 144,48 m²
(bez kotłowni)

powierzchnia kotłowni: 4,29 m²

powierzchnia zabudowy: 123,66 m²

powierzchnia podłóg: 166,38 m²

kubatura: 822,05 m³

wysokość budynku: 8,52 m

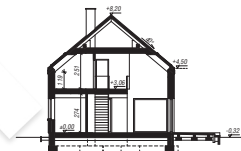
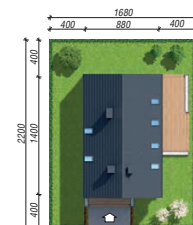
powierzchnia dachu: 160,83 m²

min. wymiary działki: 22,00 x 16,80 m

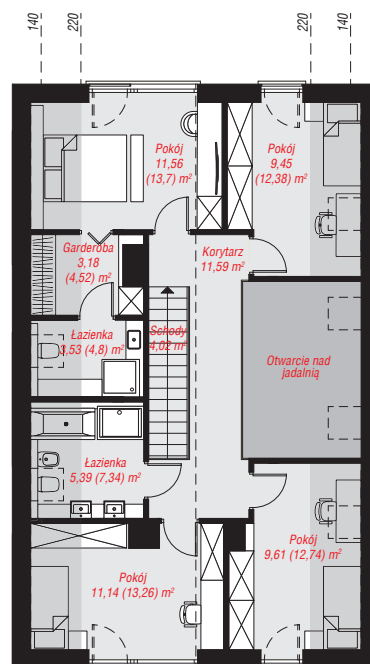
po adaptacji*: 14,30 x 22,00 m
(Likwidacja okien na elewacji bocznej w jadalni i kuchni oraz okien dachowych.)

Technologia i konstrukcja

ściany: bloczek z betonu komórkowego H+H 24 cm, styropian Termo Organika 20 cm, tynk; **strop:** płyta żelbetowa; **ścianka kolankowa:** 119 cm; **dach:** dwuspadowy, nachylenie 40 st., więźba drewniana, dachówka ceramiczna, okno dachowe 3; **kocioł:** gazowy



PARTER: 79,30 (82,03) m²



PODDASZE: 69,47 (84,35) m²



Do projektu możesz wprowadzić zmiany,
na które wyrazimy bezpłatną zgodę.

Zobacz dostępne wersje projektu,
wizualizacje wnętrz i zdjęcia z realizacji
na www.archon.pl