

Dom w Lucernie 16 (G)

PEŁNOBRANŻOWE ODBICIE LUSTRZANE

Dom jednorodzinny z poddaszem użytkowym
4 pokoje, 1 kuchnia, 1 łazienka, spiżarka, toaleta,
kotłownia, pralnia, garaż

powierzchnia domu: 99,62 m²
(bez kotłowni, garażu)

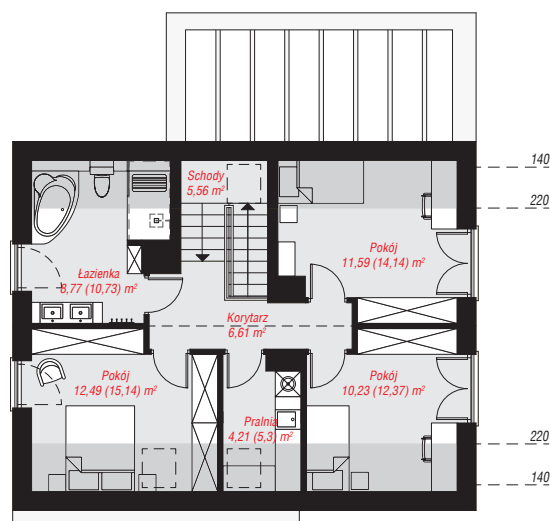
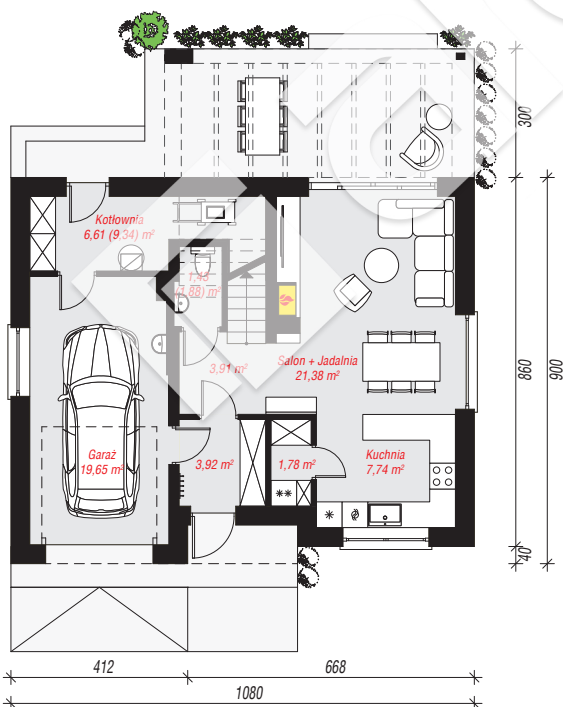
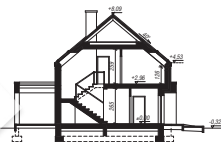
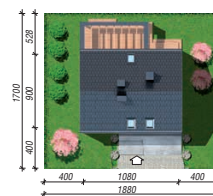
powierzchnia garażu: 19,65 m²
powierzchnia kotłowni: 6,61 m²

powierzchnia zabudowy: 94,92 m²
powierzchnia podłóg: 139,45 m²
kubatura: 619,33 m³
wysokość budynku: 8,41 m
powierzchnia dachu: 121,20 m²

min. wymiary działki: 17,50 x 18,80 m
po adaptacji*: 18,80 x 17,00 m
(Skrócenie pergoli)

Technologia i konstrukcja

ściany: bloczek z betonu komórkowego H+H 24 cm, styropian Termo Organika 20 cm, tynk; **strop:** płyta żelbetowa; **ścianka kolankowa:** 126 cm; **dach:** dwuspadowy, nachylenie 40 st., więźba drewniana, dachówka ceramiczna, okno dachowe 3; **kocioł:** gazowy, możliwość zamiany na paliwo stałe po adaptacji (pow. kotłowni powyżej 6m2)



PARTER: 66,42 (69,60) m²

PODDASZE: 59,46 (69,85) m²



Do projektu możesz wprowadzić zmiany, na które wyrazimy bezpłatną zgodę.

Zobacz dostępne wersje projektu, wizualizacje wnętrz i zdjęcia z realizacji na www.archon.pl