

# Dom w eukaliptusach 2 (G2)

PEŁNOBRANŻOWE ODBICIE LUSTRZANE

Dom jednorodzinny z poddaszem użytkowym  
5 pokoi, 1 kuchnia, 3 łazienki, spiżarka, kotłownia,  
garderoby, garaż

**powierzchnia domu:** 168,38 m<sup>2</sup>  
(bez kotłowni, garażu)

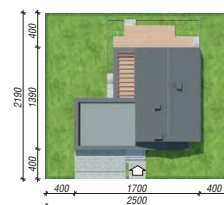
**powierzchnia garażu:** 36,30 m<sup>2</sup>  
**powierzchnia kotłowni:** 4,28 m<sup>2</sup>

**powierzchnia zabudowy:** 165,83 m<sup>2</sup>  
**powierzchnia podłóg:** 211,74 m<sup>2</sup>  
**kubatura:** 1 023,70 m<sup>3</sup>  
**wysokość budynku:** 9,16 m  
**powierzchnia dachu:** 135,90 m<sup>2</sup>

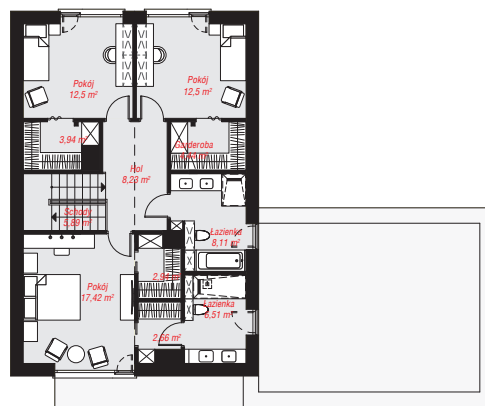
**min. wymiary działki:** 21,90 x 25,00 m  
**po adaptacji\*:** 24,00 x 21,90 m  
(Likwidacja okna w ścianie bocznej garażu)

## Technologia i konstrukcja

**ściany:** bloczek z betonu komórkowego H+H 24 cm,  
styropian Termo Organika 20 cm, tynk; **strop:** płyta  
żelbetowa; **ścianka kolankowa:** 238 cm; **dach:**  
dwuspadowy, nachylenie 35 st., więźba drewniana,  
dachówka ceramiczna; **kocioł:** gazowy



PARTER: 123,83 (126,61) m<sup>2</sup>



PODDASZE: 85,13 (0,00) m<sup>2</sup>



Do projektu możesz wprowadzić zmiany,  
na które wyrazimy bezpłatną zgodę.

Zobacz dostępne wersje projektu,  
wizualizacje wnętrz i zdjęcia z realizacji  
na [www.archon.pl](http://www.archon.pl)