

Dom w bratkach 18 (R2BE)

PEŁNOBRANŻOWE ODBICIE LUSTRZANE

Dom dwurodzinny do zabudowy bliźniaczej z poddaszem użytkowym
8 pokoi, 2 łazienki, spiżarka, toaleta

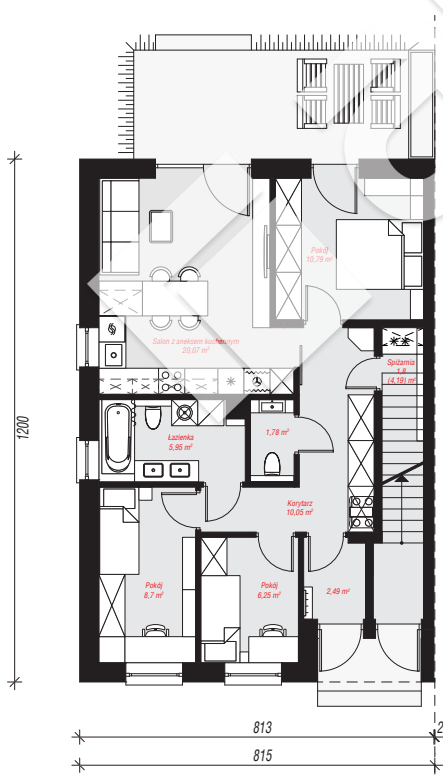
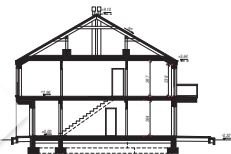
powierzchnia domu: 146,04 m²

powierzchnia zabudowy: 98,08 m²
powierzchnia podłóg: 148,34 m²
kubatura: 744,54 m³
wysokość budynku: 9,40 m
powierzchnia dachu: 114,10 m²

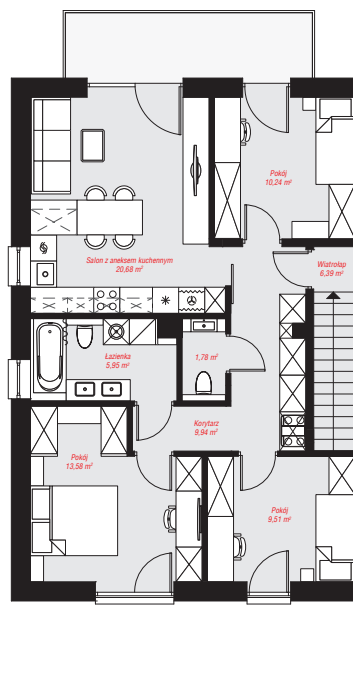
min. wymiary działki: 20,00 x 12,15 m
po adaptacji*: 9,65 x 20,00 m

Technologia i konstrukcja

ściany: bloczek z betonu komórkowego H+H 24 cm, styropian Termo Organika 20 cm, tynk; **strop:** płyta żelbetowa; **ścianka kolankowa:** 238 cm; **dach:** dwuspadowy, nachylenie 30 st., więźba drewniana, dachówka ceramiczna; **kocioł:** piecyki gazowe w mieszkaniach



PARTER: 67,97 (70,27) m²



PODDASZE: 78,07 (0,00) m²



Do projektu możesz wprowadzić zmiany, na które wyrazimy bezpłatną zgodę.

Zobacz dostępne wersje projektu, wizualizacje wnętrz i zdjęcia z realizacji na www.archon.pl