

# Dom w riveach 16 (GR2B)

Dom dwurodzinny do zabudowy bliźniaczej z poddaszem użytkowym  
8 pokoi, 2 łazienki, toaleta, garderoby, garaż

**powierzchnia domu:** 153,76 m<sup>2</sup>  
(bez garażu)

**powierzchnia garażu:** 33,28 m<sup>2</sup>

**powierzchnia zabudowy:** 125,74 m<sup>2</sup>

**powierzchnia podłóg:** 196,76 m<sup>2</sup>

**kubatura:** 880,33 m<sup>3</sup>

**wysokość budynku:** 8,55 m

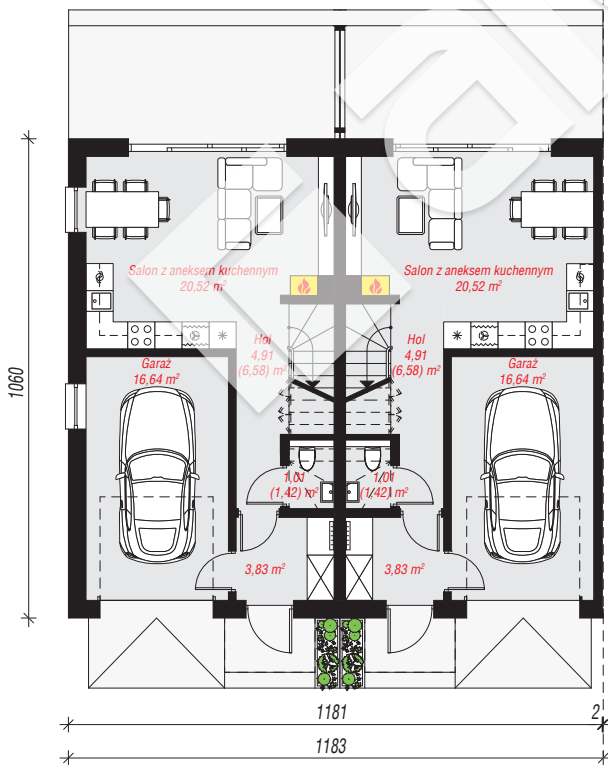
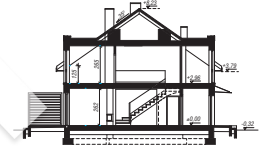
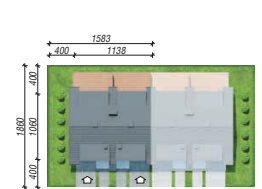
**powierzchnia dachu:** 155,24 m<sup>2</sup>

**min. wymiary działki:** 18,60 x 15,83 m

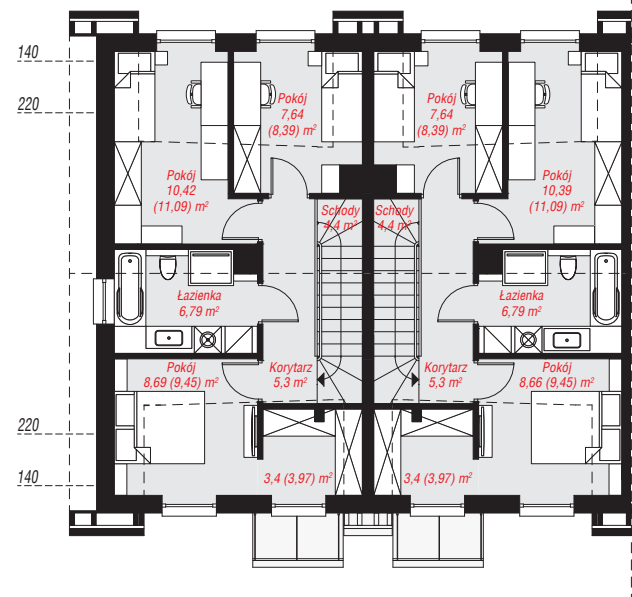
**po adaptacji\*:** 14,83 x 18,60 m  
(Likwidacja okien w ścianie bocznej.)

## Technologia i konstrukcja

**ściany:** pustak ceramiczny Porotherm 18,8 cm, styropian Termo Organika 20 cm, tynk; **strop:** płyta żelbetowa; **ścianka kolankowa:** 125 cm; **dach:** dwuspadowy, nachylenie 35 st., więźba drewniana, dachówka ceramiczna; **kocioł:** gazowy



**PARTER:** 93,82 (97,98) m<sup>2</sup>



**PODDASZE:** 93,22 (98,78) m<sup>2</sup>



Do projektu możesz wprowadzić zmiany, na które wyrazimy bezpłatną zgodę.

Zobacz dostępne wersje projektu, wizualizacje wnętrz i zdjęcia z realizacji na [www.archon.pl](http://www.archon.pl)