

Dom pod gładczą (G)

PEŁNOBRANŻOWE ODBICIE LUSTRZANE

Dom jednorodzinny z poddaszem użytkowym
5 pokoi, 1 kuchnia, 3 łazienki, spiżarka, kotłownia,
pralnia, garderoby, antresola, garaż

powierzchnia domu: 150,29 m²
(bez kotłowni, garażu)

powierzchnia garażu: 19,43 m²
powierzchnia kotłowni: 4,87 m²

powierzchnia zabudowy: 128,87 m²
powierzchnia podłóg: 185,15 m²

kubatura: 871,44 m³

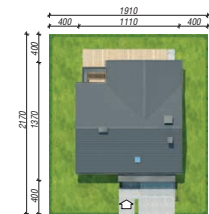
wysokość budynku: 8,84 m

powierzchnia dachu: 210,54 m²

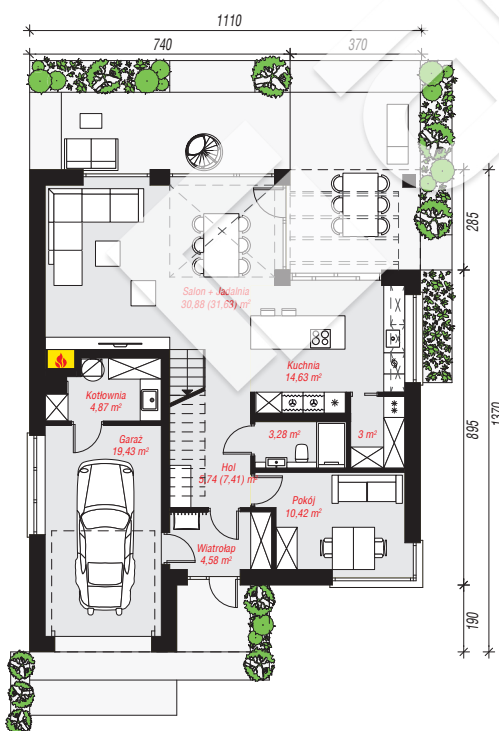
min. wymiary działki: 21,70 x 19,10 m

Technologia i konstrukcja

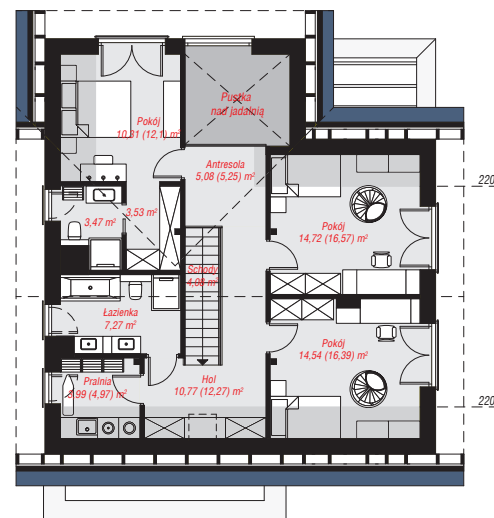
ściany: bloczek z betonu komórkowego H+H 24 cm, styropian Termo Organika 20 cm, tynk; **strop:** płyta żelbetowa; **ścianka kolankowa:** 145 cm; **dach:** dwuspadowy, nachylenie 40 st., więźba drewniana, dachówka ceramiczna, okno dachowe 4; **kocioł:** gazowy, możliwość zamiany na paliwo stałe po adaptacji (pow. kotłowni do 6m²)



archon



PARTER: 96,83 (99,25) m²



PODDASZE: 77,76 (85,90) m²



Do projektu możesz wprowadzić zmiany,
na które wyrazimy bezpłatną zgodę.

Zobacz dostępne wersje projektu,
wizualizacje wnętrz i zdjęcia z realizacji
na www.archon.pl