

Dom w rododendronach 29

Dom jednorodzinny z poddaszem użytkowym
5 pokoi, 1 kuchnia, 2 łazienki

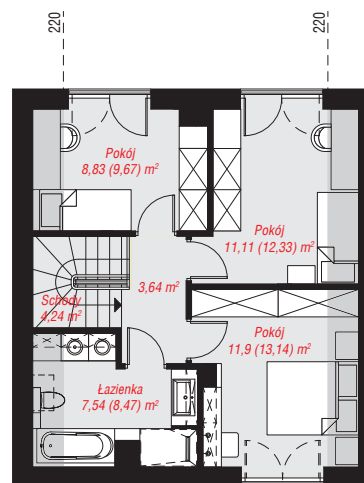
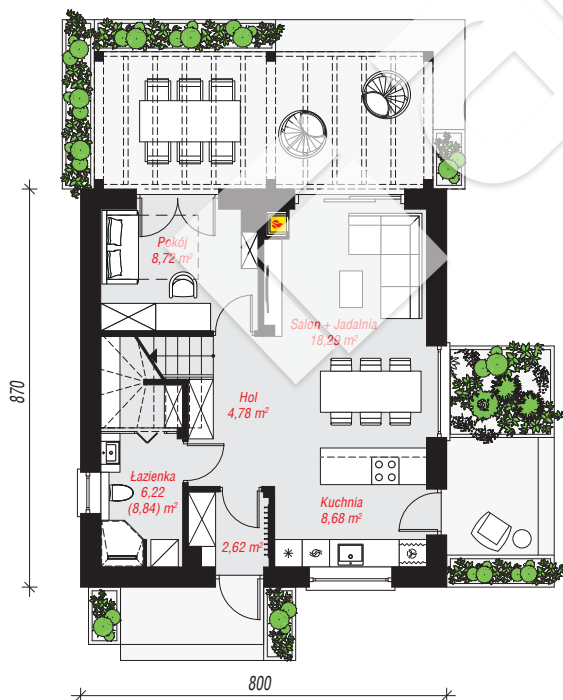
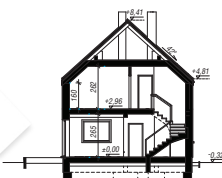
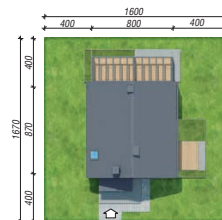
powierzchnia domu: 96,57 m²

powierzchnia zabudowy: 69,93 m²
powierzchnia podłóg: 103,42 m²
kubatura: 482,50 m³
wysokość budynku: 8,73 m
powierzchnia dachu: 93,70 m²

min. wymiary działki: 16,70 x 16,00 m
po adaptacji*: 13,50 x 16,70 m
(Likwidacja okna na ścianie bocznej, oraz okna połaciowego w łazience.)

Technologia i konstrukcja

ściany: bloczek z betonu komórkowego H+H 24 cm, styropian Termo Organika 20 cm, tynk; **strop:** płyta żelbetowa; **ścianka kolankowa:** 160 cm; **dach:** dwuspadowy, nachylenie 42 st., więźba drewniana, dachówki ceramiczne, okno dachowe 3; **kocioł:** gazowy



PARTER: 49,31 (51,93) m²

PODDASZE: 47,26 (51,49) m²



Do projektu możesz wprowadzić zmiany, na które wyrazimy bezpłatną zgodę.

Zobacz dostępne wersje projektu, wizualizacje wnętrz i zdjęcia z realizacji na www.archon.pl