

# Dom w rododendronach 29

PEŁNOBRANŻOWE ODBICIE LUSTRZANE

**archon**  
PROJEKTY DOMÓW

Dom jednorodzinny z poddaszem użytkowym  
5 pokoi, 1 kuchnia, 2 łazienki

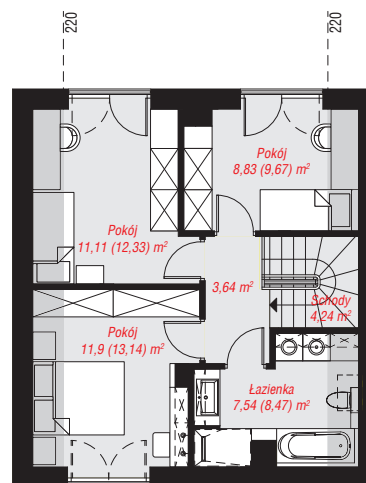
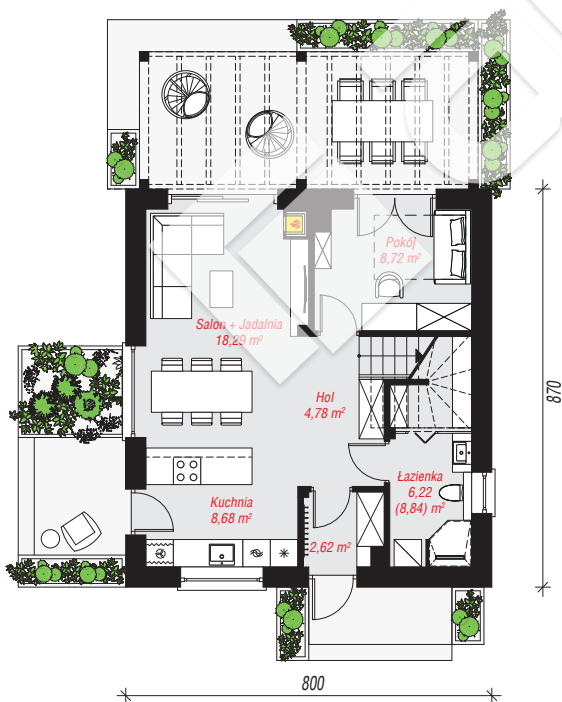
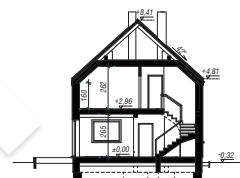
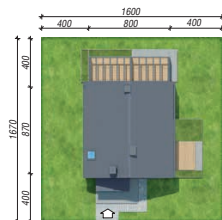
**powierzchnia domu: 96,57 m<sup>2</sup>**

powierzchnia zabudowy: 69,93 m<sup>2</sup>  
powierzchnia podłóg: 103,42 m<sup>2</sup>  
kubatura: 482,50 m<sup>3</sup>  
wysokość budynku: 8,73 m  
powierzchnia dachu: 93,70 m<sup>2</sup>

min. wymiary działki: 16,70 x 16,00 m  
po adaptacji\*: 13,50 x 16,70 m  
(Likwidacja okna na ścianie bocznej, oraz okna połaciowego w łazience.)

## Technologia i konstrukcja

**ściany:** bloczek z betonu komórkowego H+H 24 cm, styropian Termo Organika 20 cm, tynk; **strop:** płyta żelbetowa; **ścianka kolankowa:** 160 cm; **dach:** dwuspadowy, nachylenie 42 st., więźba drewniana, dachówka ceramiczna, okno dachowe 3; **kocioł:** gazowy



PARTER: 49,31 (51,93) m<sup>2</sup>

PODDASZE: 47,26 (51,49) m<sup>2</sup>



Do projektu możesz wprowadzić zmiany, na które wyrazimy bezpłatną zgodę.

Zobacz dostępne wersje projektu, wizualizacje wnętrz i zdjęcia z realizacji na [www.archon.pl](http://www.archon.pl)