

# Dom w malinówkach 26

PEŁNOBRANŻOWE ODBICIE LUSTRZANE

**archon**  
PROJEKTY DOMÓW

Dom jednorodzinny z poddaszem użytkowym  
5 pokoi, 1 kuchnia, 2 łazienki, spiżarka, kotłownia,  
garderoby

**powierzchnia domu:** 127,88 m<sup>2</sup>  
(bez kotłowni)

**powierzchnia kotłowni:** 5,30 m<sup>2</sup>

powierzchnia zabudowy: 98,15 m<sup>2</sup>

powierzchnia podłóg: 146,18 m<sup>2</sup>

kubatura: 651,99 m<sup>3</sup>

wysokość budynku: 8,45 m

powierzchnia dachu: 174,08 m<sup>2</sup>

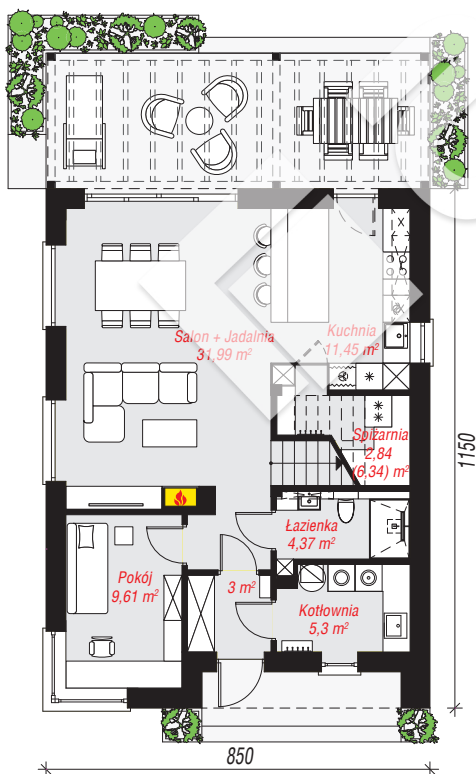
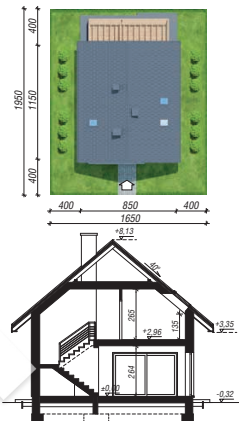
min. wymiary działki: 19,50 x 16,50 m

po adaptacji\*: 14,50 x 19,50 m

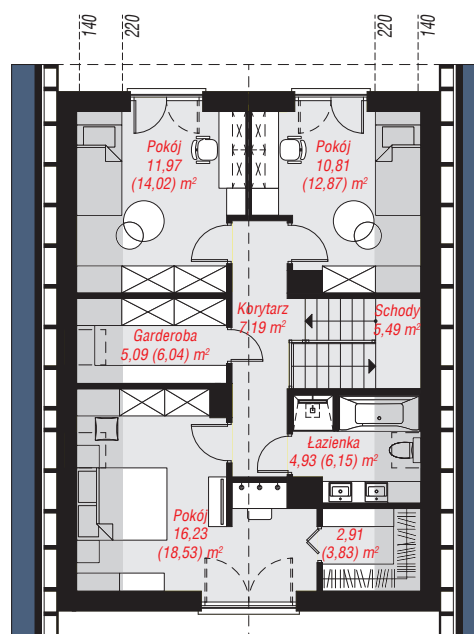
(Skrócenie okapów. Likwidacja okien w ścianie bocznej.)

## Technologia i konstrukcja

**ściany:** bloczek z betonu komórkowego H+H 24 cm, styropian Termo Organika 20 cm, tynk; **strop:** płyta żelbetowa; **ścianka kolankowa:** 135 cm; **dach:** dwuspadowy, nachylenie 40 st., więźba drewniana, dachówka ceramiczna, okno dachowe 3; **kocioł:** gazowy, możliwość zamiany na paliwo stałe po adaptacji (pow. kotłowni do 6m<sup>2</sup>)



PARTER: 68,56 (72,06) m<sup>2</sup>



PODDASZE: 64,62 (74,12) m<sup>2</sup>



Do projektu możesz wprowadzić zmiany,  
na które wyrazimy bezpłatną zgodę.

Zobacz dostępne wersje projektu,  
wizualizacje wnętrz i zdjęcia z realizacji  
na [www.archon.pl](http://www.archon.pl)