

Domek letniskowy nad potoczkiem

PEŁNOBRANŻOWE ODBICIE LUSTRZANE

Domek letniskowy parterowy
1 pokój, 1 łazienka, antresola

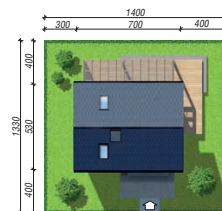
powierzchnia domu: 37,78 m²

powierzchnia zabudowy: 37,35 m²
powierzchnia podłóg: 49,16 m²
kubatura: 197,35 m³
wysokość budynku: 6,31 m
powierzchnia dachu: 70,50 m²

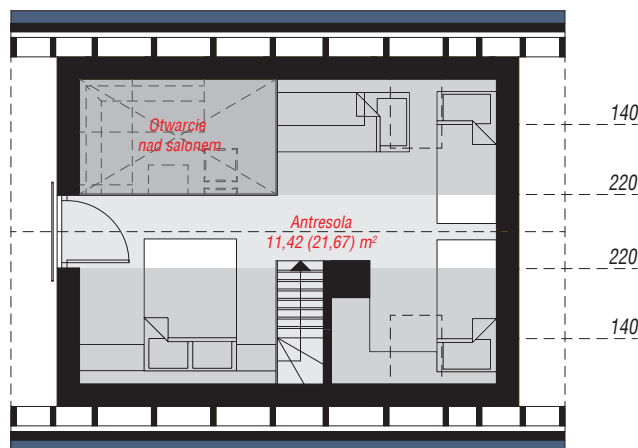
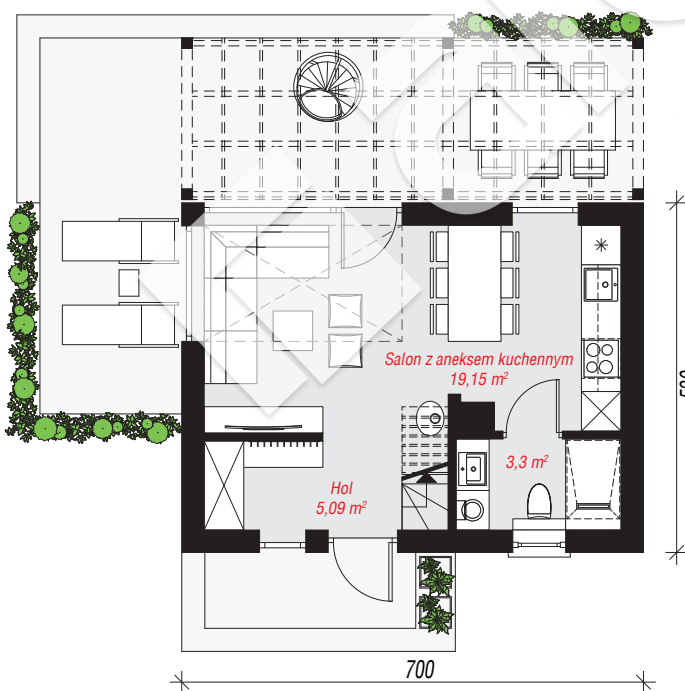
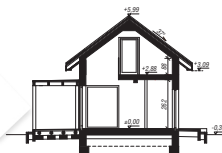
min. wymiary działki: 13,30 x 14,00 m

Technologia i konstrukcja

ściany: pustak ceramiczny Porotherm 18,8 cm, styropian Termo Organika 15 cm, tynk; **strop:** płyta żelbetowa; **ścianka kolankowa:** 88 cm; **dach:** dwuspadowy, nachylenie 37 st., więźba drewniana, dachówka ceramiczna, okno dachowe 4



archon



PARTER: 26,56 (27,49) m²

ANTRESOLA: 11,22 (21,67) m²



Do projektu możesz wprowadzić zmiany, na które wyrazimy bezpłatną zgodę.

Zobacz dostępne wersje projektu, wizualizacje wnętrz i zdjęcia z realizacji na www.archon.pl