

# Dom w piwonjach 3 (G)

Dom jednorodzinny parterowy  
5 pokoi, 1 kuchnia, 2 łazienki, spiżarka, kotłownia,  
garderoby, garaż

**powierzchnia domu:** 131,84 m<sup>2</sup>  
(bez kotłowni, garażu)

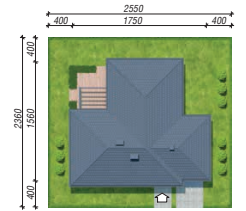
powierzchnia garażu: 21,40 m<sup>2</sup>  
powierzchnia kotłowni: 5,59 m<sup>2</sup>

powierzchnia zabudowy: 205,28 m<sup>2</sup>  
powierzchnia podłóg: 158,83 m<sup>2</sup>  
kubatura: 1 051,63 m<sup>3</sup>  
wysokość budynku: 6,56 m  
powierzchnia dachu: 308,70 m<sup>2</sup>

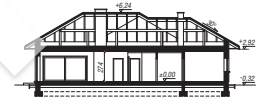
min. wymiary działki: 23,60 x 25,50 m  
po adaptacji\*: 23,50 x 22,60 m  
(Likwidacja okien na elewacjach bocznych i elewacji tylnej.)

## Technologia i konstrukcja

**ściany:** bloczek z betonu komórkowego H+H 24 cm,  
styropian Termo Organika 20 cm, tynk; **strop:** płyta  
żelbetowa; **dach:** czterospadowy, nachylenie 30 st.,  
więźba drewniana, dachówka ceramiczna; **kocioł:**  
gazowy



archon



PARTER: 158,83 (0,00) m<sup>2</sup>

Do projektu możesz wprowadzić zmiany,  
na które wyrazimy bezpłatną zgodę.

Zobacz dostępne wersje projektu,  
wizualizacje wnętrz i zdjęcia z realizacji  
na [www.archon.pl](http://www.archon.pl)

