

Dom w petuniach 2

Dom jednorodzinny parterowy
4 pokoje, 1 kuchnia, 2 łazienki, spiżarka, kotłownia,
garderoby

powierzchnia domu: 109,34 m²
(bez kotłowni)

powierzchnia kotłowni: 5,28 m²

powierzchnia zabudowy: 149,75 m²

powierzchnia podłóg: 117,47 m²

kubatura: 852,60 m³

wysokość budynku: 7,60 m

powierzchnia dachu: 235,13 m²

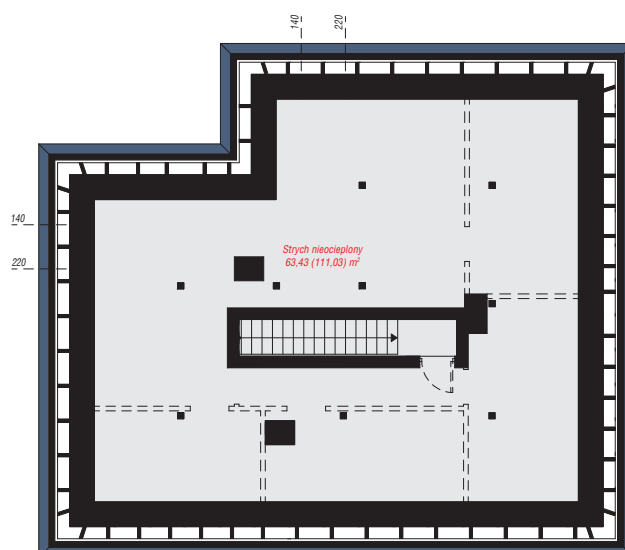
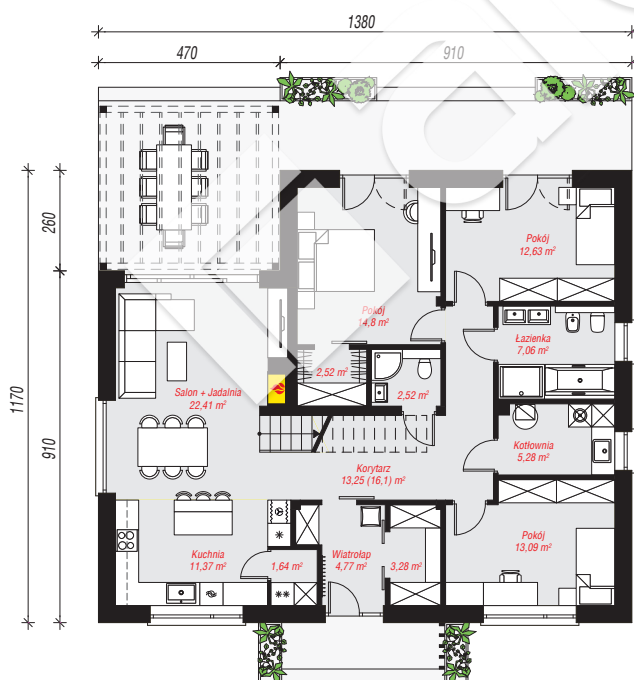
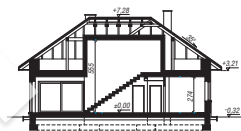
min. wymiary działki: 19,70 x 21,80 m

Technologia i konstrukcja

ściany: bloczek z betonu komórkowego H+H 24 cm,
styropian Termo Organika 20 cm, tynk; **strop:** płyta
żelbetowa; **dach:** czterospadowy, nachylenie 35 st.,
więźba drewniana, dachówka ceramiczna; **kocioł:**
gazowy



archon



PARTER: 114,62 (117,47) m²

STRYCH NIEOCIEPLONY: 63,43 (111,03) m²



Do projektu możesz wprowadzić zmiany,
na które wyrazimy bezpłatną zgodę.

Zobacz dostępne wersje projektu,
wizualizacje wnętrz i zdjęcia z realizacji
na www.archon.pl