

# Dom w przebiśniewach 21 (G2)

PEŁNOBRANŻOWE ODBICIE LUSTRZANE

**archon**  
PROJEKTY DOMÓW

Dom jednorodzinny z poddaszem użytkowym  
6 pokoi, 1 kuchnia, 2 łazienki, spiżarka, toaleta,  
kotłownia, garderoby, antresola, garaż, strych

**powierzchnia domu:** 166,03 m<sup>2</sup>  
(bez kotłowni, garażu, strychu)

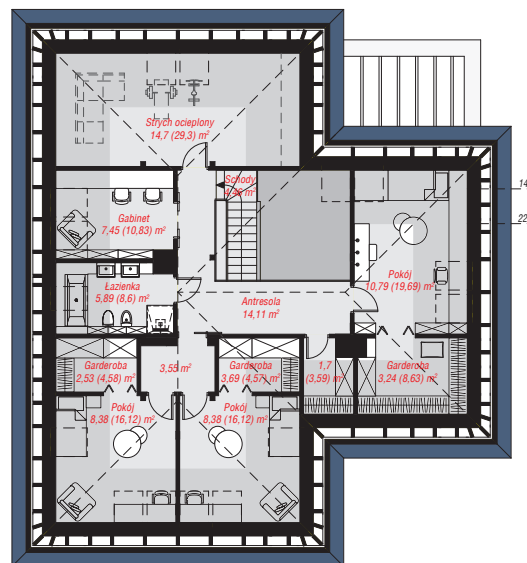
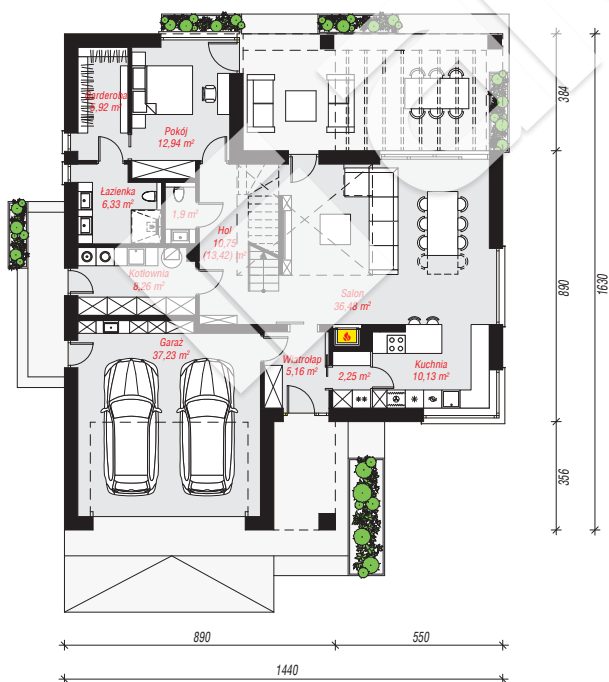
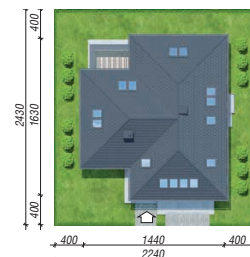
powierzchnia garażu: 37,23 m<sup>2</sup>  
powierzchnia strychu: 14,70 m<sup>2</sup>  
powierzchnia kotłowni: 8,26 m<sup>2</sup>

powierzchnia zabudowy: 194,63 m<sup>2</sup>  
powierzchnia podłóg: 284,17 m<sup>2</sup>  
kubatura: 1 177,10 m<sup>3</sup>  
wysokość budynku: 7,83 m  
powierzchnia dachu: 316,70 m<sup>2</sup>

min. wymiary działki: 24,30 x 22,40 m

## Technologia i konstrukcja

**ściany:** bloczek z betonu komórkowego H+H 24 cm,  
styropian Termo Organika 20 cm, tynk; **strop:** płyta  
żelbetowa; **ścianka kolankowa:** 96 cm; **dach:**  
czterospadowy, nachylenie 35 st., więźba drewniana,  
dachówka ceramiczna, okno dachowe 4; **kocioł:**  
gazowy



PARTER: 137,35 (140,02) m<sup>2</sup>

PODDASZE: 88,87 (144,15) m<sup>2</sup>



Do projektu możesz wprowadzić zmiany,  
na które wyrazimy bezpłatną zgodę.

Zobacz dostępne wersje projektu,  
wizualizacje wnętrz i zdjęcia z realizacji  
na [www.archon.pl](http://www.archon.pl)