

Dom w wisteriach 8 (N)

Dom jednorodzinny z poddaszem użytkowym
5 pokoi, 1 kuchnia, 2 łazienki, spiżarka, kotłownia,
garderoby

powierzchnia domu: 119,72 m²
(bez kotłowni)

powierzchnia kotłowni: 4,81 m²

powierzchnia zabudowy: 93,89 m²

powierzchnia podłóg: 137,96 m²

kubatura: 614,94 m³

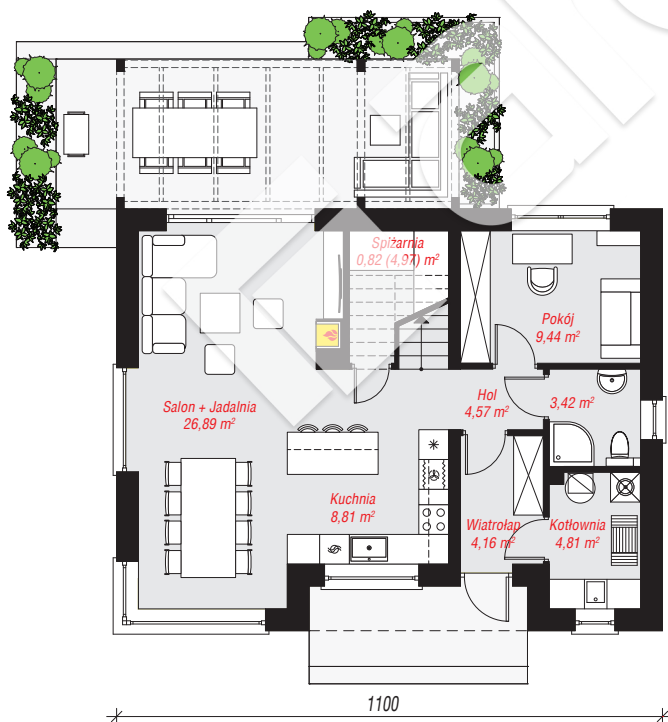
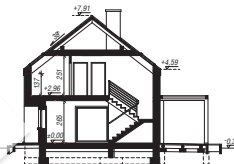
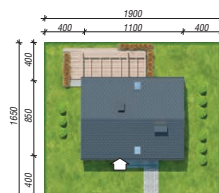
wysokość budynku: 8,23 m

powierzchnia dachu: 118,70 m²

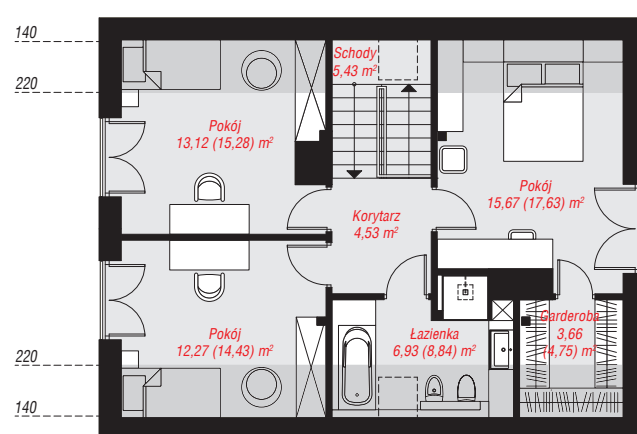
min. wymiary działki: 16,50 x 19,00 m

Technologia i konstrukcja

ściany: bloczek z betonu komórkowego H+H 24 cm,
styropian Termo Organika 20 cm, tynk; **strop:** płyta
żelbetowa; **ścianka kolankowa:** 137 cm; **dach:**
dwuspadowy, nachylenie 38 st., więźba drewniana,
dachówka ceramiczna, okno dachowe 3; **kocioł:**
gazowy



PARTER: 62,92 (67,07) m²



PODDASZE: 61,61 (70,89) m²



Do projektu możesz wprowadzić zmiany,
na które wyrazimy bezpłatną zgodę.

Zobacz dostępne wersje projektu,
wizualizacje wnętrz i zdjęcia z realizacji
na www.archon.pl