

Dom w zielistkach 26 OZE

PEŁNOBRANŻOWE ODBICIE LUSTRZANE

Dom jednorodzinny z poddaszem użytkowym
6 pokoi, 1 kuchnia, 2 łazienki, spiżarka, kotłownia,
garderoby

powierzchnia domu: 93,60 m²
(bez kotłowni)

powierzchnia kotłowni: 4,55 m²

powierzchnia zabudowy: 74,65 m²

powierzchnia podłóg: 107,16 m²

kubatura: 496,57 m³

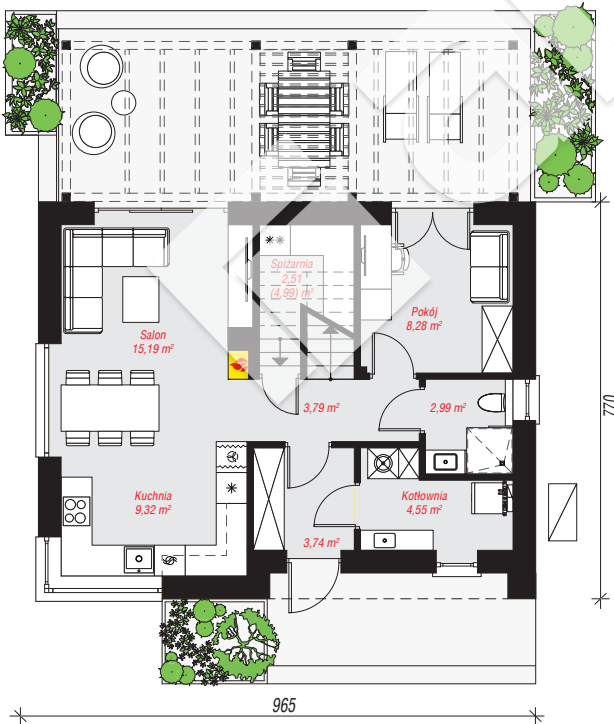
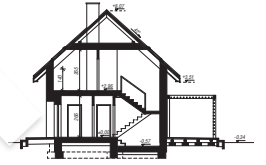
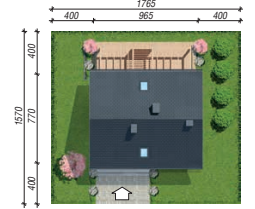
wysokość budynku: 8,41 m

powierzchnia dachu: 135,78 m²

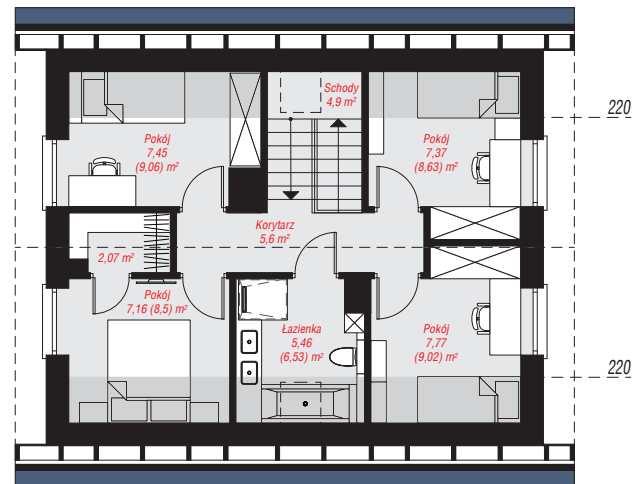
min. wymiary działki: 15,70 x 17,65 m

Technologia i konstrukcja

ściany: bloczek z betonu komórkowego H+H 24 cm,
styropian Termo Organika 20 cm, tynk; **strop:** płyta
żelbetowa; **ścianka kolankowa:** 140 cm; **dach:**
dwuspadowy, nachylenie 42 st., więźba drewniana,
dachówka ceramiczna, okno dachowe 3; **kocioł:**
pompa ciepła



PARTER: 50,37 (52,85) m²



PODDASZE: 47,78 (54,31) m²



Do projektu możesz wprowadzić zmiany,
na które wyrazimy bezpłatną zgodę.

Zobacz dostępne wersje projektu,
wizualizacje wnętrz i zdjęcia z realizacji
na www.archon.pl