

Dom w trytomach 3 (G)

PEŁNOBRANŻOWE ODBICIE LUSTRZANE

Dom jednorodzinny z poddaszem użytkowym
5 pokoi, 1 kuchnia, 2 łazienki, spiżarka, kotłownia,
pralnia, garderoby, antresola, garaż

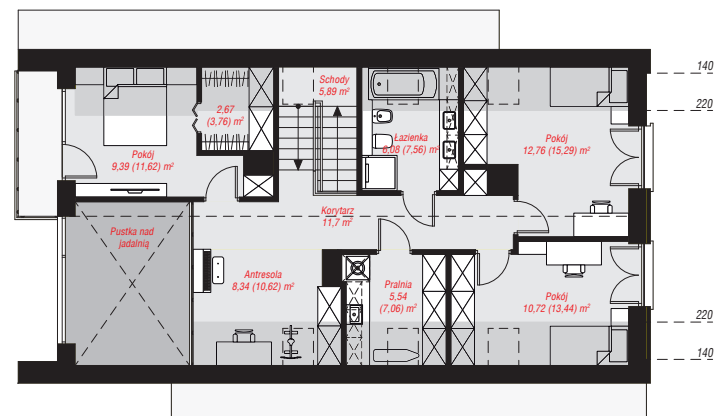
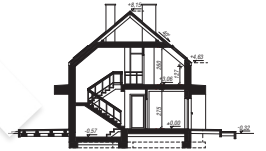
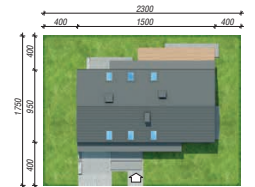
powierzchnia domu: 143,93 m²
(bez kotłowni, garażu)

powierzchnia garażu: 19,90 m²
powierzchnia kotłowni: 8,20 m²

powierzchnia zabudowy: 132,29 m²
powierzchnia podłóg: 188,75 m²
kubatura: 872,49 m³
wysokość budynku: 8,47 m
powierzchnia dachu: 178,64 m²
min. wymiary działki: 17,50 x 23,00 m

Technologia i konstrukcja

ściany: pustak ceramiczny Porotherm 25 cm, styropian Termo Organika 20 cm, tynk; **strop:** płyta żelbetowa;
ścianka kolankowa: 127 cm; **dach:** dwuspadowy, nachylenie 40 st., więźba drewniana, dachówka ceramiczna, okno dachowe 4; **kocioł:** gazowy, możliwość zamiany na paliwo stałe po adaptacji (pow. kotłowni powyżej 6m²)



PARTER: 98,94 (101,81) m²

PODDASZE: 73,09 (86,94) m²



Do projektu możesz wprowadzić zmiany,
na które wyrazimy bezpłatną zgodę.

Zobacz dostępne wersje projektu,
wizualizacje wnętrz i zdjęcia z realizacji
na www.archon.pl