

Dom w akebiach 7

PEŁNOBRANŻOWE ODBICIE LUSTRZANE

archon
PROJEKTY DOMÓW

Dom jednorodzinny parterowy
4 pokoje, 1 kuchnia, 2 łazienki, kotłownia

powierzchnia domu: 76,76 m²
(bez kotłowni)

powierzchnia kotłowni: 3,37 m²

powierzchnia zabudowy: 105,50 m²

powierzchnia podłóg: 80,13 m²

kubatura: 507,73 m³

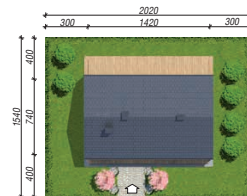
wysokość budynku: 5,90 m

powierzchnia dachu: 147,60 m²

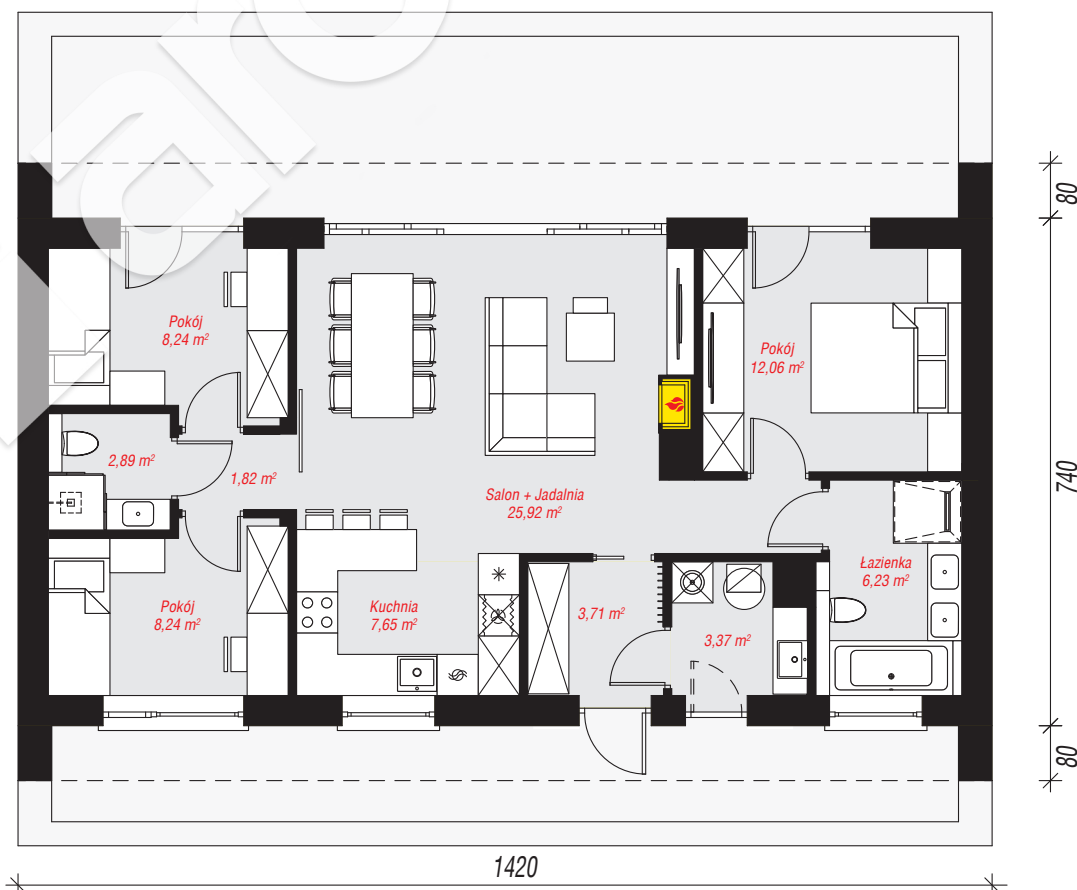
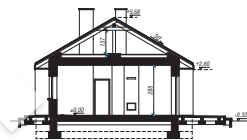
min. wymiary działki: 15,40 x 20,20 m

Technologia i konstrukcja

ściany: bloczek z betonu komórkowego H+H 24 cm, styropian Termo Organika 20 cm, tynk; **strop:** drewniany; **dach:** dwuspadowy, nachylenie 30 st., więźba drewniana, dachówka ceramiczna; **kocioł:** gazowy



archon



PARTER: 80,13 (0,00) m²



Do projektu możesz wprowadzić zmiany, na które wyrazimy bezpłatną zgodę.

Zobacz dostępne wersje projektu, wizualizacje wnętrz i zdjęcia z realizacji na www.archon.pl