

Dom w nigellach 4 (G2)

Dom jednorodzinny parterowy
5 pokoi, 1 kuchnia, 2 łazienki, spiżarka, toaleta,
kotłownia, garderoby, pomieszczenie
gospodarcze, garaż

powierzchnia domu: 147,88 m²
(bez kotłowni, garażu)

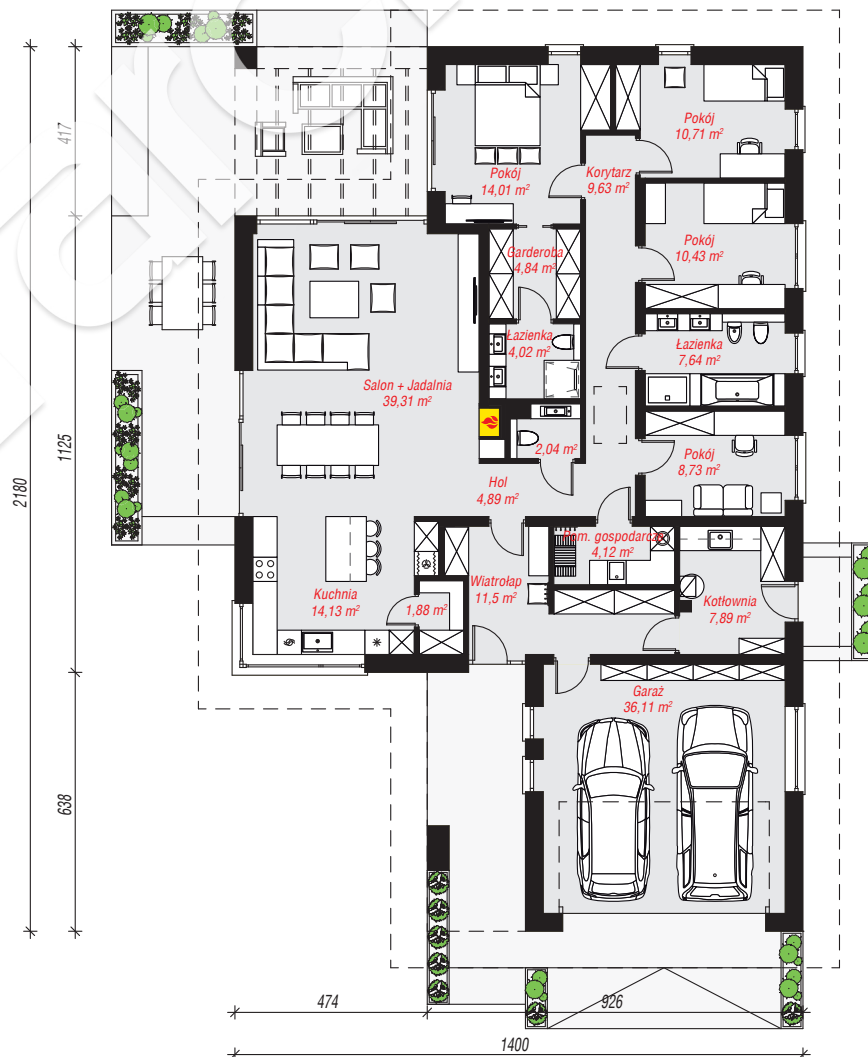
powierzchnia garażu: 36,11 m²
powierzchnia kotłowni: 7,89 m²

powierzchnia zabudowy: 255,91 m²
powierzchnia podłóg: 191,88 m²
kubatura: 1 449,67 m³
wysokość budynku: 7,68 m
powierzchnia dachu: 372,82 m²

min. wymiary działki: 29,80 x 22,00 m

Technologia i konstrukcja

ściany: bloczek z betonu komórkowego H+H 24 cm,
styropian Termo Organika 20 cm, tynk; **strop:** płyta
żelbetowa; **dach:** czterospadowy, nachylenie 30 st.,
więźba drewniana, dachówka ceramiczna; **kocioł:**
gazowy, możliwość zamiany na paliwo stałe po
adaptacji (pow. kotłowni powyżej 6m2)



PARTER: 191,88 (0,00) m²

Do projektu możesz wprowadzić zmiany,
na które wyrazimy bezpłatną zgodę.

Zobacz dostępne wersje projektu,
wizualizacje wnętrz i zdjęcia z realizacji
na www.archon.pl

