

Dom pod jaworami 2

PEŁNOBRANŻOWE ODBICIE LUSTRZANE

archon
PROJEKTY DOMÓW

Dom jednorodzinny z poddaszem użytkowym
4 pokoje, 1 kuchnia, 2 łazienki, spiżarka, kotłownia,
garderoby

powierzchnia domu: 103,23 m²
(bez kotłowni)

powierzchnia kotłowni: 5,56 m²

powierzchnia zabudowy: 81,16 m²

powierzchnia podłóg: 120,58 m²

kubatura: 545,17 m³

wysokość budynku: 8,55 m

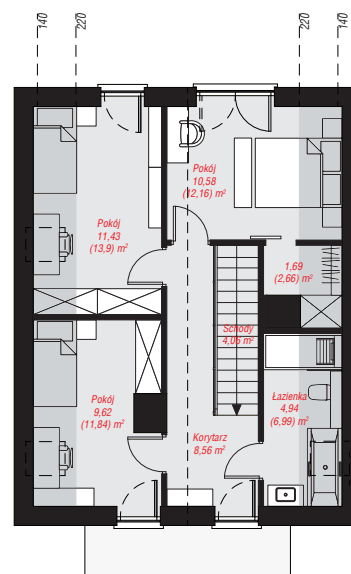
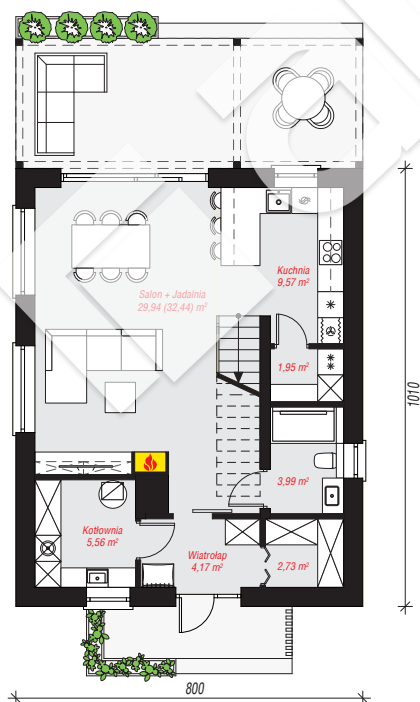
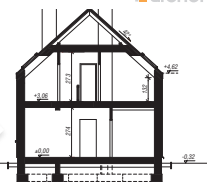
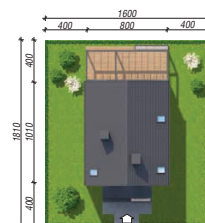
powierzchnia dachu: 108,72 m²

min. wymiary działki: 18,10 x 16,00 m

po adaptacji*: 13,50 x 18,10 m
(Likwidacja okna od strony kuchni, oraz okna dachowego.)

Technologia i konstrukcja

ściany: bloczek z betonu komórkowego H+H 24 cm, styropian Termo Organika 20 cm, tynk; **strop:** płyta żelbetowa; **ścianka kolankowa:** 132 cm; **dach:** dwuspadowy, nachylenie 42 st., więźba drewniana, dachówka ceramiczna, okno dachowe 3; **kocioł:** gazowy, możliwość zamiany na paliwo stałe po adaptacji (pow. kotłowni do 6m²)



PARTER: 57,91 (60,41) m²

PODDASZE: 50,88 (60,17) m²



Do projektu możesz wprowadzić zmiany,
na które wyrazimy bezpłatną zgodę.

Zobacz dostępne wersje projektu,
wizualizacje wnętrz i zdjęcia z realizacji
na www.archon.pl