

Dom w everniach 4 (R2BA)

Dom dwurodzinny do zabudowy bliźniaczej z poddaszem użytkowym
8 pokoi, 2 kuchnie, 4 łazienki, spiżarka

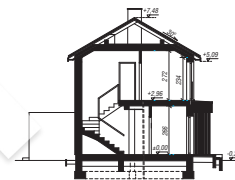
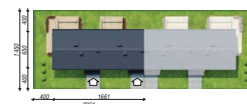
powierzchnia domu: 161,62 m²

powierzchnia zabudowy: 108,36 m²
powierzchnia podłóg: 166,34 m²
kubatura: 741,55 m³
wysokość budynku: 7,80 m
powierzchnia dachu: 141,40 m²

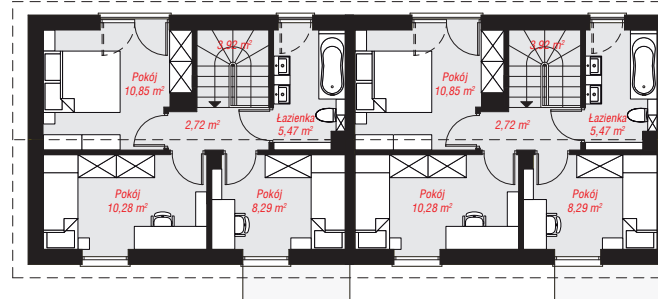
min. wymiary działki: 14,50 x 20,61 m
po adaptacji*: 19,61 x 14,50 m
(Likwidacja okna na ścianie szczytowej.)

Technologia i konstrukcja

ściany: pustak ceramiczny Porotherm 18,8 cm, styropian Termo Organika 20 cm, tynk; **strop:** płyta żelbetowa; **ścianka kolankowa:** 235 cm; **dach:** dwuspadowy, nachylenie 30 st., więźba drewniana, dachówka ceramiczna; **kocioł:** piecyki gazowe w mieszkaniach



PARTER: 78,56 (83,28) m²



PODDASZE: 83,06 (0,00) m²



Do projektu możesz wprowadzić zmiany, na które wyrazimy bezpłatną zgodę.

Zobacz dostępne wersje projektu, wizualizacje wnętrz i zdjęcia z realizacji na www.archon.pl