

# Dom w everniach 4 (B)

PEŁNOBRANŻOWE ODBICIE LUSTRZANE

**archon**  
PROJEKTY DOMÓW

Dom do zabudowy bliźniaczej z poddaszem użytkowym

4 pokoje, 1 kuchnia, 2 łazienki, spiżarka

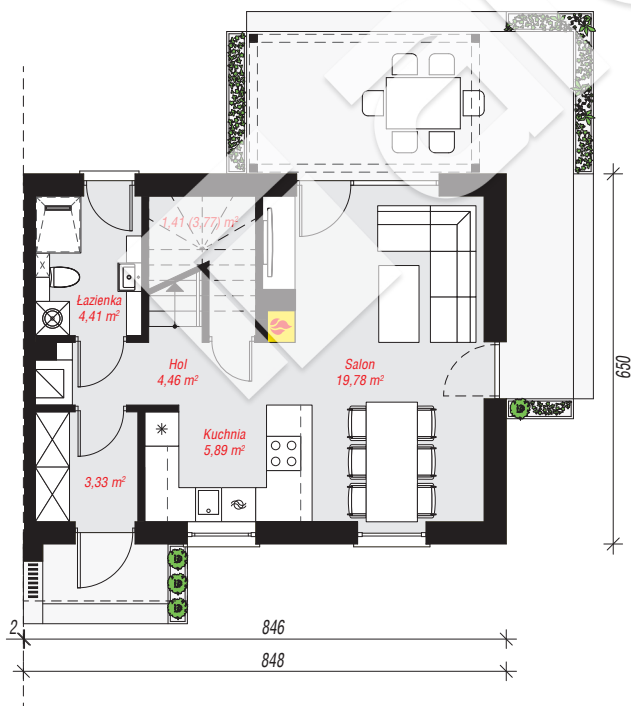
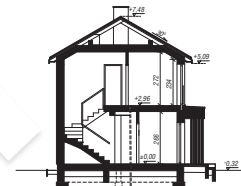
**powierzchnia domu: 80,81 m<sup>2</sup>**

powierzchnia zabudowy: 55,35 m<sup>2</sup>  
powierzchnia podłóg: 83,17 m<sup>2</sup>  
kubatura: 378,58 m<sup>3</sup>  
wysokość budynku: 7,80 m  
powierzchnia dachu: 73,80 m<sup>2</sup>

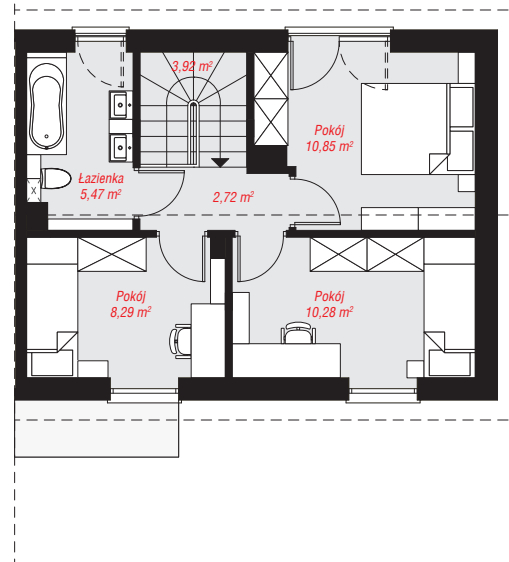
min. wymiary działki: 14,50 x 12,48 m  
po adaptacji\*: 11,48 x 14,50 m  
(Likwidacja okna w ścianie szczytowej.)

## Technologia i konstrukcja

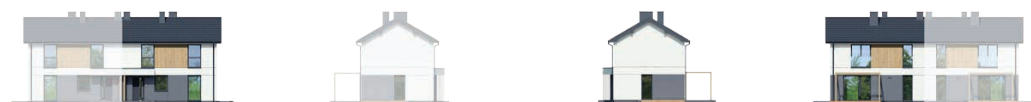
**ściany:** pustak ceramiczny Porotherm 18,8 cm, styropian Termo Organika 20 cm, tynk; **strop:** płyta żelbetowa; **ścianka kolankowa:** 235 cm; **dach:** dwuspadowy, nachylenie 30 st., więźba drewniana, dachówka ceramiczna; **kocioł:** gazowy



PARTER: 39,28 (41,64) m<sup>2</sup>



PODDASZE: 41,53 (0,00) m<sup>2</sup>



Do projektu możesz wprowadzić zmiany, na które wyrazimy bezpłatną zgodę.

Zobacz dostępne wersje projektu, wizualizacje wnętrza i zdjęcia z realizacji na [www.archon.pl](http://www.archon.pl)