

# Dom w everniach 4 (R2BA)

PEŁNOBRANŻOWE ODBICIE LUSTRZANE

**archon**  
PROJEKTY DOMÓW

Dom dwurodzinny do zabudowy bliźniaczej z poddaszem użytkowym  
8 pokoi, 2 kuchnie, 4 łazienki, spiżarka

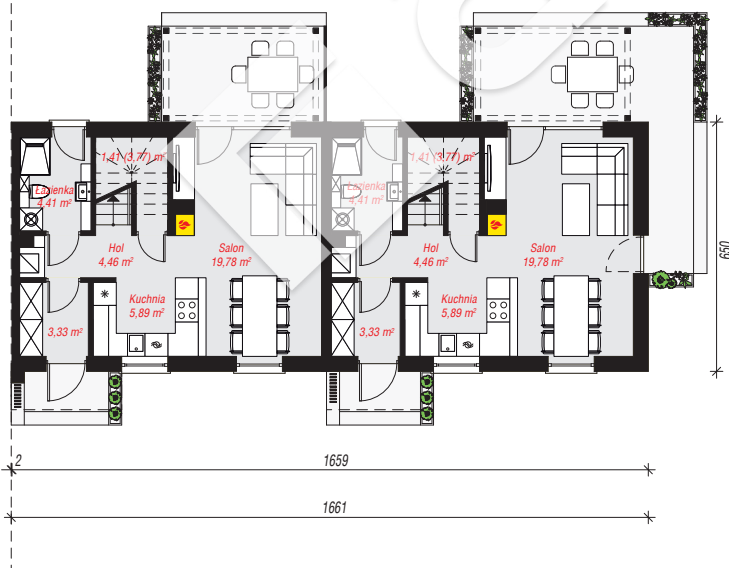
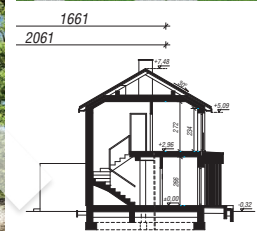
**powierzchnia domu: 161,62 m<sup>2</sup>**

powierzchnia zabudowy: 108,36 m<sup>2</sup>  
powierzchnia podłóg: 166,34 m<sup>2</sup>  
kubatura: 741,55 m<sup>3</sup>  
wysokość budynku: 7,80 m  
powierzchnia dachu: 141,40 m<sup>2</sup>

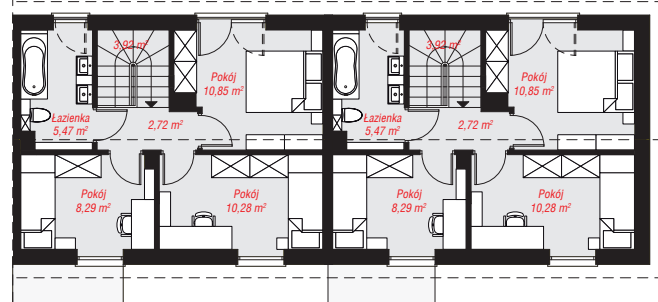
min. wymiary działki: 14,50 x 20,61 m  
po adaptacji\*: 19,61 x 14,50 m  
(Likwidacja okna na ścianie szczytowej.)

## Technologia i konstrukcja

**ściany:** pustak ceramiczny Porotherm 18,8 cm, styropian Termo Organika 20 cm, tynk; **strop:** płyta żelbetowa; **ścianka kolankowa:** 235 cm; **dach:** dwuspadowy, nachylenie 30 st., więźba drewniana, dachówka ceramiczna; **kocioł:** piecyki gazowe w mieszkaniach



PARTER: 78,56 (83,28) m<sup>2</sup>



PODDASZE: 83,06 (0,00) m<sup>2</sup>



Do projektu możesz wprowadzić zmiany, na które wyrazimy bezpłatną zgodę.

Zobacz dostępne wersje projektu, wizualizacje wnętrz i zdjęcia z realizacji na [www.archon.pl](http://www.archon.pl)