

Dom w złociszkach 4 (G2)

PEŁNOBRANŻOWE ODBICIE LUSTRZANE

Dom jednorodzinny z poddaszem użytkowym
5 pokoi, 1 kuchnia, 3 łazienki, spiżarka, kotłownia,
pralnia, garderoby, garaż

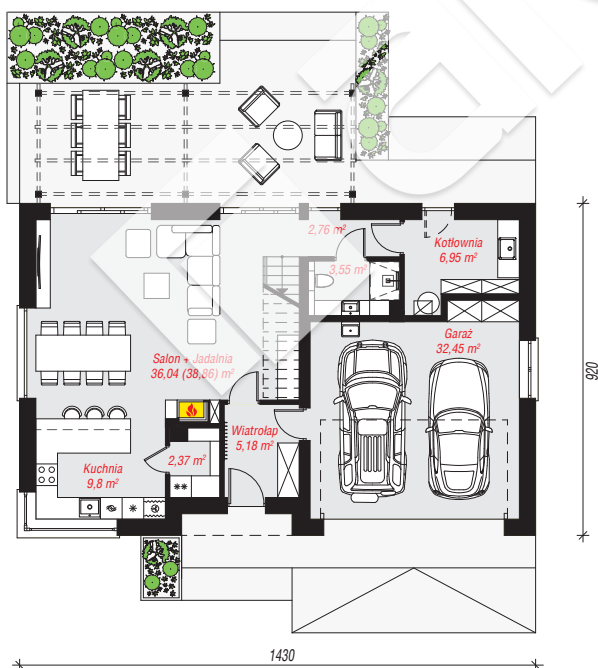
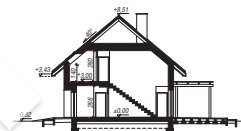
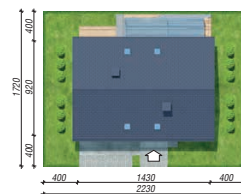
powierzchnia domu: 148,86 m²
(bez kotłowni, garażu)

powierzchnia garażu: 32,45 m²
powierzchnia kotłowni: 6,95 m²

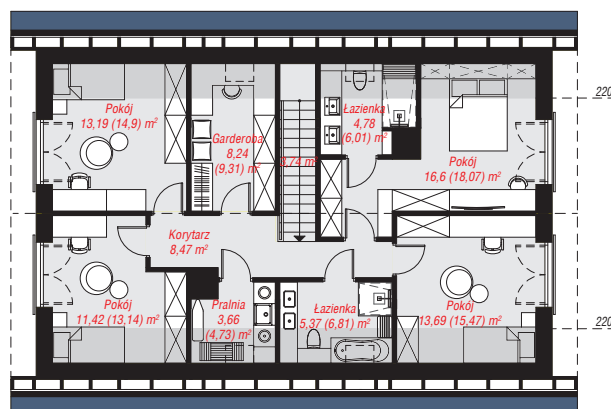
powierzchnia zabudowy: 132,03 m²
powierzchnia podłóg: 202,57 m²
kubatura: 907,66 m³
wysokość budynku: 8,83 m
powierzchnia dachu: 229,50 m²
min. wymiary działki: 17,20 x 22,30 m

Technologia i konstrukcja

ściany: pustak ceramiczny Porotherm 25 cm, styropian Termo Organika 20 cm, tynk; **strop:** płyta żelbetowa;
ścianka kolankowa: 140 cm; **dach:** dwuspadowy,
nachylenie 40 st., więźba drewniana, dachówka ceramiczna, okno dachowe 4; **kocioł:** gazowy,
możliwość zamiany na paliwo stałe po adaptacji (pow.
kotłowni powyżej 6m²)



PARTER: 99,10 (101,92) m²



PODDASZE: 89,16 (100,65) m²



Do projektu możesz wprowadzić zmiany,
na które wyrazimy bezpłatną zgodę.

Zobacz dostępne wersje projektu,
wizualizacje wnętrz i zdjęcia z realizacji
na www.archon.pl