

# Dom w marakujach 2

Dom jednorodzinny z poddaszem użytkowym  
5 pokoi, 1 kuchnia, 2 łazienki, spiżarka, kotłownia,  
pralnia, garderoby

**powierzchnia domu:** 137,06 m<sup>2</sup>  
(bez kotłowni)

powierzchnia kotłowni: 3,70 m<sup>2</sup>

powierzchnia zabudowy: 99,17 m<sup>2</sup>

powierzchnia podłóg: 150,38 m<sup>2</sup>

kubatura: 709,75 m<sup>3</sup>

wysokość budynku: 8,70 m

powierzchnia dachu: 150,60 m<sup>2</sup>

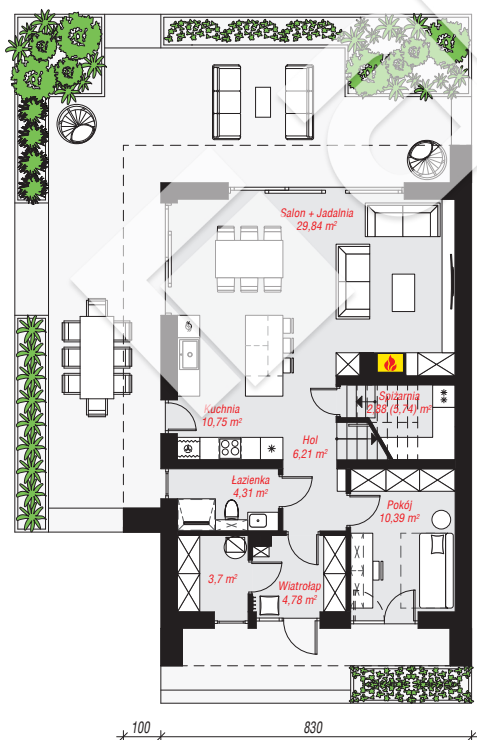
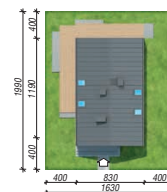
min. wymiary działki: 19,90 x 16,30 m

po adaptacji\*: 13,80 x 19,90 m

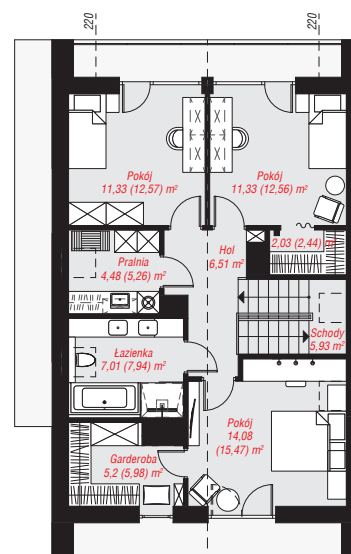
(Likwidacja okien dachowych na poddaszu przy klatce  
schodowej i w sypialni.)

## Technologia i konstrukcja

**ściany:** bloczek z betonu komórkowego H+H 24 cm,  
styropian Termo Organika 20 cm, tynk; **strop:** płyta  
żelbetowa; **ścianka kolankowa:** 158 cm; **dach:**  
dwuspadowy, nachylenie 40 st., więźba drewniana,  
blacha, okno dachowe 3; **kocioł:** gazowy



PARTER: 72,86 (75,72) m<sup>2</sup>



PODDASZE: 67,90 (74,66) m<sup>2</sup>



Do projektu możesz wprowadzić zmiany,  
na które wyrazimy bezpłatną zgodę.

Zobacz dostępne wersje projektu,  
wizualizacje wnętrz i zdjęcia z realizacji  
na [www.archon.pl](http://www.archon.pl)