

Dom w gaju 2 (G2)

Dom jednorodzinny z poddaszem użytkowym
6 pokoi, 1 kuchnia, 2 łazienki, spiżarka, toaleta,
kotłownia, garderoby, antresola, garaż, strych

powierzchnia domu: 147,00 m²
(bez kotłowni, garażu, strychu)

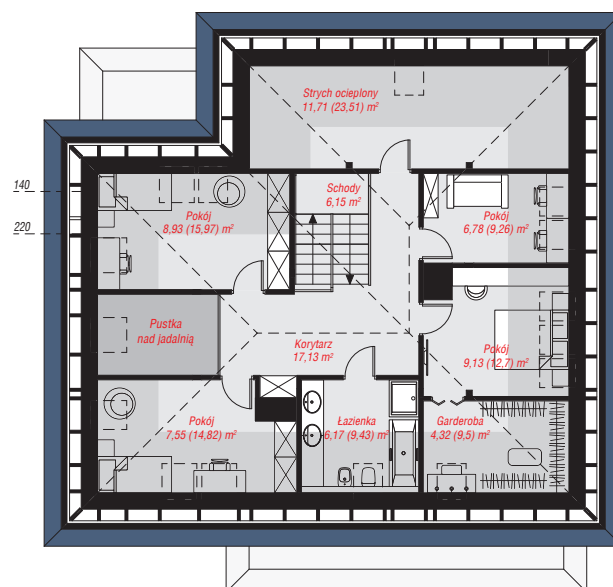
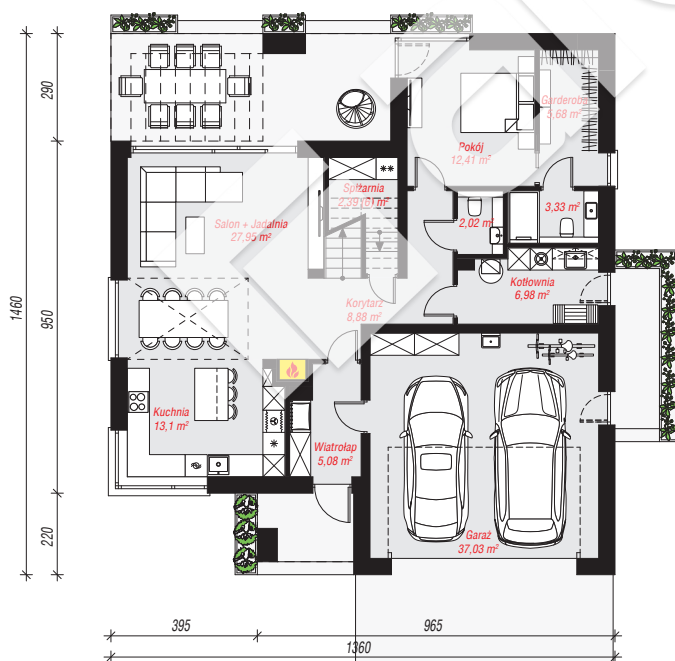
powierzchnia garażu: 37,03 m²
powierzchnia strychu: 11,71 m²
powierzchnia kotłowni: 6,98 m²

powierzchnia zabudowy: 172,82 m²
powierzchnia podłóg: 246,93 m²
kubatura: 1 006,13 m³
wysokość budynku: 8,04 m
powierzchnia dachu: 244,78 m²

min. wymiary działki: 22,60 x 21,60 m

Technologia i konstrukcja

ściany: bloczek z betonu komórkowego H+H 24 cm,
stropian Termo Organika 20 cm, tynk; **strop:** płyta
żelbetowa; **ścianka kolankowa:** 106 cm; **dach:**
czterospadowy, nachylenie 35 st., więźba drewniana,
dachówka ceramiczna; **kocioł:** gazowy, możliwość
zamiany na paliwo stałe po adaptacji (pow. kotłowni
powyżej 6m²)



PARTER: 124,85 (128,46) m²

PODDASZE: 77,87 (118,47) m²



Do projektu możesz wprowadzić zmiany,
na które wyrazimy bezpłatną zgodę.

Zobacz dostępne wersje projektu,
wizualizacje wnętrz i zdjęcia z realizacji
na www.archon.pl