

Dom w kosaćcach 6 (N)

Dom jednorodzinny parterowy
5 pokoi, 1 kuchnia, 2 łazienki, spiżarka, kotłownia

powierzchnia domu: 97,88 m²
(bez kotłowni)

powierzchnia kotłowni: 3,68 m²

powierzchnia zabudowy: 130,89 m²

powierzchnia podłóg: 101,56 m²

kubatura: 596,09 m³

wysokość budynku: 5,74 m

powierzchnia dachu: 150,60 m²

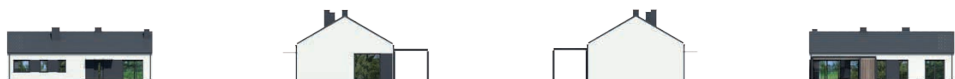
min. wymiary działki: 16,10 x 23,10 m

Technologia i konstrukcja

ściany: bloczek z betonu komórkowego H+H 24 cm, styropian Termo Organika 20 cm, tynk; **strop:** drewniany; **dach:** dwuspadowy, nachylenie 30 st., więźba drewniana, dachówka ceramiczna; **kocioł:** gazowy



PARTER: 101,56 (0,00) m²



Do projektu możesz wprowadzić zmiany, na które wyrazimy bezpłatną zgodę.

Zobacz dostępne wersje projektu, wizualizacje wnętrz i zdjęcia z realizacji na www.archon.pl