

Dom w renklodach 24 (G)

PEŁNOBRANŻOWE ODBICIE LUSTRZANE

archon
PROJEKTY DOMÓW

Dom jednorodzinny parterowy
4 pokoje, 1 kuchnia, 2 łazienki, spiżarka, kotłownia, garaż

powierzchnia domu: 99,98 m²
(bez kotłowni, garażu)

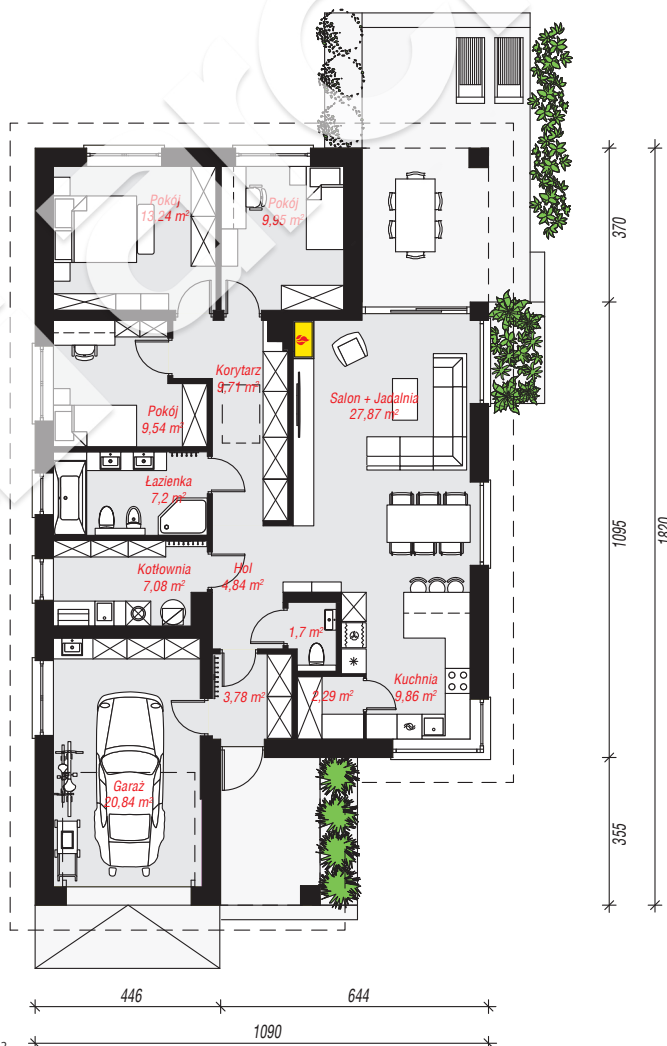
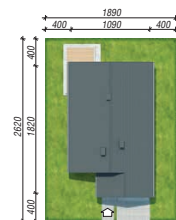
powierzchnia garażu: 20,81 m²
powierzchnia kotłowni: 7,08 m²

powierzchnia zabudowy: 184,58 m²
powierzchnia podłóg: 127,87 m²
kubatura: 991,34 m³
wysokość budynku: 7,03 m
powierzchnia dachu: 254,45 m²

min. wymiary działki: 26,20 x 18,90 m
po adaptacji*: 17,90 x 26,20 m
(Likwidacja okien na elewacji bocznej od strony salonu.)

Technologia i konstrukcja

ściany: bloczek z betonu komórkowego H+H 24 cm, styropian Termo Organika 20 cm, tynk; **strop:** płyta żelbetowa; **dach:** dwuspadowy, nachylenie 30 st., więźba drewniana, dachówka ceramiczna; **kocioł:** gazowy



PARTER: 127,87 (0,00) m²

Do projektu możesz wprowadzić zmiany, na które wyrazimy bezpłatną zgodę.

Zobacz dostępne wersje projektu, wizualizacje wnętrz i zdjęcia z realizacji na www.archon.pl

