

# Dom w Iulo 7 (E)

Dom jednorodzinny parterowy  
4 pokoje, 1 kuchnia, 1 łazienka, toaleta, kotłownia,  
garderoby

**powierzchnia domu:** 99,50 m<sup>2</sup>  
(bez kotłowni)

**powierzchnia kotłowni:** 4,49 m<sup>2</sup>

**powierzchnia zabudowy:** 162,39 m<sup>2</sup>

**powierzchnia podłóg:** 103,99 m<sup>2</sup>

**kubatura:** 707,41 m<sup>3</sup>

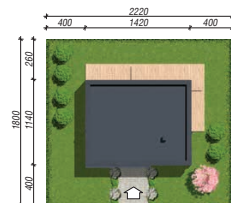
**wysokość budynku:** 4,37 m

**powierzchnia dachu:** 161,88 m<sup>2</sup>

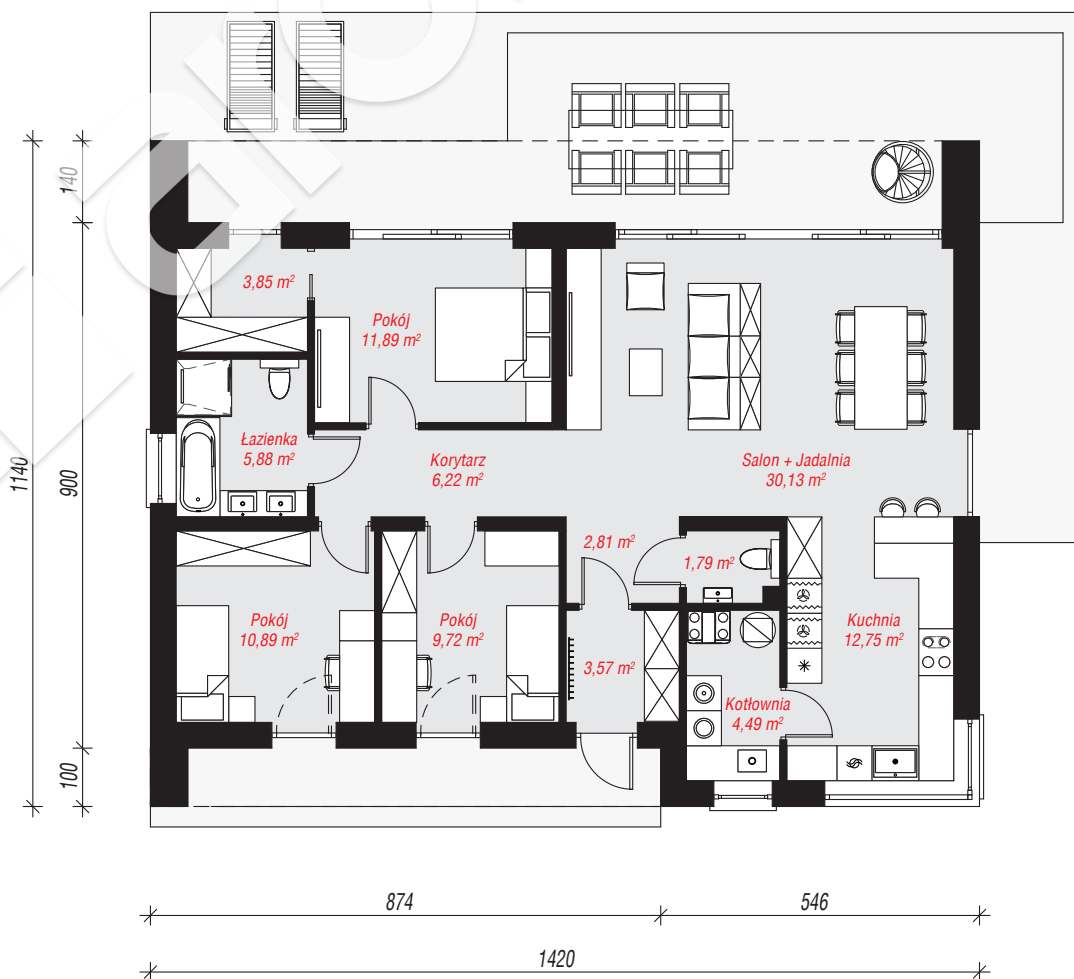
**min. wymiary działki:** 18,00 x 22,20 m

## Technologia i konstrukcja

**ściany:** bloczek z betonu komórkowego H+H 24 cm,  
styropian Termo Organika 20 cm, tynk; **strop:** płyta  
żelbetowa; **dach:** płaski, papa termozgrzewalna; **kocioł:**  
gazowy



archon



PARTER: 103,99 (0,00) m<sup>2</sup>



Do projektu możesz wprowadzić zmiany,  
na które wyrazimy bezpłatną zgodę.

Zobacz dostępne wersje projektu,  
wizualizacje wnętrz i zdjęcia z realizacji  
na [www.archon.pl](http://www.archon.pl)