

Dom w trytomach 2

PEŁNOBRANŻOWE ODBICIE LUSTRZANE

Dom jednorodzinny z poddaszem użytkowym
4 pokoje, 1 kuchnia, 2 łazienki, spiżarka, kotłownia

powierzchnia domu: 88,73 m²
(bez kotłowni)

powierzchnia kotłowni: 4,89 m²

powierzchnia zabudowy: 69,69 m²

powierzchnia podłóg: 101,57 m²

kubatura: 451,56 m³

wysokość budynku: 8,01 m

powierzchnia dachu: 90,54 m²

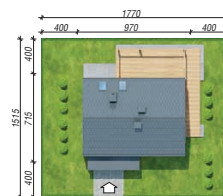
min. wymiary działki: 15,15 x 17,70 m

po adaptacji*: 16,70 x 15,15 m

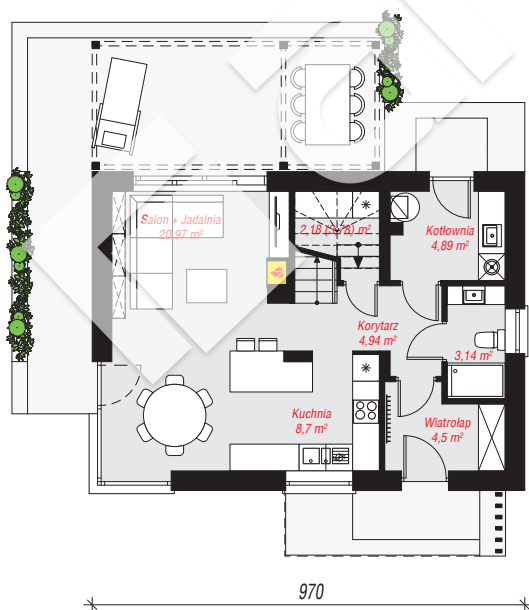
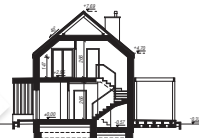
(Likwidacja otworów okiennych w ścianie bocznej łazienki i sypialni oraz doprojektowanie okien połączonych w sypialni na poddaszu.)

Technologia i konstrukcja

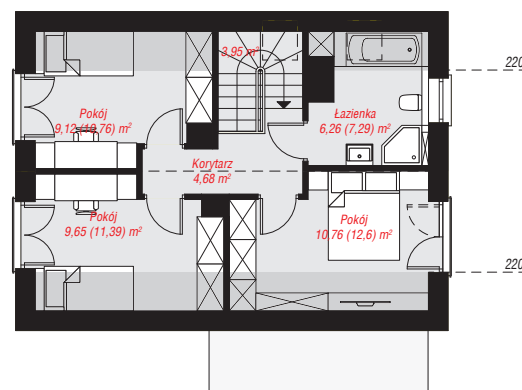
ściany: bloczek z betonu komórkowego H+H 24 cm, styropian Termo Organika 20 cm, tynk; **strop:** płyta żelbetowa; **ścianka kolankowa:** 147 cm; **dach:** dwuspadowy, nachylenie 40 st., więźba drewniana, dachówka ceramiczna, okno dachowe 3; **kocioł:** gazowy



archon



7,15



220

220

PARTER: 49,33 (50,90) m²

PODDASZE: 44,29 (50,67) m²



Do projektu możesz wprowadzić zmiany, na które wyrazimy bezpłatną zgodę.

Zobacz dostępne wersje projektu, wizualizacje wnętrz i zdjęcia z realizacji na www.archon.pl